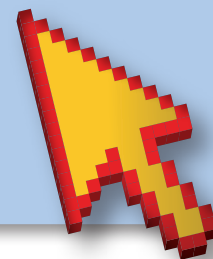


4^o TRIMESTRE 2015

INFORME

Análisis Global del Mercado Nacional de Juego Online

Octubre-diciembre 2015



Elaborado por la
Dirección General de Ordenación del Juego

La Dirección General de Ordenación del Juego (DGOJ) informa trimestralmente de la evolución del mercado de juego online de ámbito nacional, desde junio de 2012, mes en el que comenzó sus operaciones el mercado de juego online regulado en España.

NOTA METODOLÓGICA

ANÁLISIS GLOBAL DEL MERCADO NACIONAL DE JUEGO ONLINE

ACTIVIDAD DEL TRIMESTRE. EVOLUCIÓN DE LOS SEGMENTOS DE JUEGO

ANEXOS

- ➔ 4 PRINCIPALES MAGNITUDES
- ➔ 9 PARTICIPANTES
- ➔ 12 PUBLICIDAD, PATROCINIO Y PROMOCIÓN

- ➔ 14 PARTICIPACIONES Y GGR TOTALES POR SEGMENTO
- ➔ 16 PÓQUER
- ➔ 18 CASINO
- ➔ 24 APUESTAS
- ➔ 30 BINGO
- ➔ 31 CONCURSOS

- ➔ 32 DATOS MENSUALES DE CANTIDADES JUGADAS
- ➔ 33 DATOS MENSUALES DE GGR
- ➔ 34 DATOS MENSUALES DEL NUMERO DE JUGADORES
- ➔ 35 GASTOS MENSUALES DE PUBLICIDAD, PROMOCIÓN Y PATROCINIO.
- ➔ 36 CORRECCIÓN DE DATOS

NOTA METODOLÓGICA

La Dirección General de Ordenación del Juego (DGOJ) informa trimestralmente de la evolución del mercado de juego online de ámbito nacional, desde junio de 2012, mes en el que comenzó el juego online regulado en España.

En el informe sólo se incluyen las operaciones realizadas por los operadores de juegos no reservados con licencia de ámbito nacional. No se incluyen las apuestas mutuas de la Sociedad Estatal de Loterías y Apuestas del Estado correspondientes al canal online.

Los datos del informe se obtienen a partir de la información suministrada a la DGOJ por los operadores de juego habilitados. Las variables incluidas en este informe son las siguientes:

- Cantidades jugadas: importe total de las cantidades dedicadas a la participación en el juego en el periodo, netas de bonos.
- GGR (Gross Gaming Revenue): importe total de las cantidades dedicadas a la participación en el juego, netas de bonos y deducidos los premios satisfechos por el operador a los participantes.
- Depósitos: importe total de los nuevos depósitos realizados por los participantes en su cuenta de juego durante el periodo.
- Retiradas: importe total de las retiradas de fondos realizadas por los participantes en su cuenta de juego durante el periodo.
- Publicidad, patrocinio y promoción: total gasto imputado al periodo. Incluye publicidad en medios o internet, gastos de afiliación, promoción (bonos) y patrocinio.
- Usuarios registrados activos: número medio de usuarios activos en el periodo. Se considera que un usuario ha estado activo

si en el periodo de un mes natural ha realizado al menos una apuesta. Para obtener la cifra total de usuarios activos en un mes se toman los datos de todos los operadores sin considerar si un mismo usuario está dado de alta en más de un operador. La cifra de usuarios activos en un trimestre se calcula por la media de los usuarios activos en cada mes.

- Nuevos usuarios registrados: nuevas altas de usuarios realizadas en el periodo considerado. Para calcular las altas se toman los datos de todos los operadores sin considerar si un mismo usuario se ha dado de alta en más de un operador.

A partir del informe correspondiente al primer trimestre de 2014 se incluyen las siguientes modificaciones en el informe trimestral de actividad:

1. Se prescinde del Índice Herfindahl-Hirschman (IHH), por considerar que, una vez se ha asentado el tamaño de los distintos operadores en el mercado, la información que proporciona resulta limitada en el contexto de un informe trimestral. El IHH es un indicador de concentración de la oferta particularmente útil para comparar la situación de la estructura del mercado ante alteraciones significativas producidas por un acontecimiento exógeno a la natural dinámica del mercado, como puede ser una concentración entre operadores importantes. Su utilidad es más reducida, sin embargo, de cara a medir la evolución de la estructura de la oferta en ausencia de tales acontecimientos. Datos de Ruleta en sus variantes Convencional y "En vivo".
2. Se incluye nueva información relativa a depósitos y retiradas realizados por los participantes en su cuenta de juego durante el periodo. En juego online se observa una tasa de retorno al

NOTA METODOLÓGICA

ANÁLISIS GLOBAL DEL MERCADO NACIONAL DE JUEGO ONLINE

- ➔ PRINCIPALES MAGNITUDES
- ➔ PARTICIPANTES
- ➔ PUBLICIDAD, PATROCINIO Y PROMOCIÓN

ACTIVIDAD DEL TRIMESTRE. EVOLUCIÓN DE LOS SEGMENTOS DE JUEGO

- ➔ PARTICIPACIONES Y GGR TOTALES POR SEGMENTO
- ➔ PÓQUER
- ➔ CASINO
- ➔ APUESTAS
- ➔ BINGO
- ➔ CONCURSOS

ANEXOS

- ➔ CANTIDADES JUGADAS
- ➔ GGR
- ➔ NUMERO DE JUGADORES
- ➔ GASTOS MENSUALES DE PUBLICIDAD, PROMOCIÓN Y PATROCINIO
- ➔ CORRECCIÓN DE DATOS

Los datos con los que se elabora este informe se encuentran disponibles en <http://www.ordenacionjuego.es/es/estudios-informes>

NOTA METODOLÓGICA

usuario registrado en premios sobre cantidades jugadas entre el 95% y 96%. Una parte importante de dichos premios es dedicada por los usuarios a nuevas participaciones en los juegos. Es por ello que junto a la cifra y evolución de las Cantidades Jugadas y el Gross Gaming Revenue se considera también relevante incluir la cifra y evolución de los nuevos depósitos y su relación con las cantidades jugadas y el retorno al usuario registrado.

3. Se incluye nueva información relativa a los gastos en publicidad, patrocinio y promoción imputados en el periodo.

En el informe correspondiente al cuarto trimestre de 2014, se incorpora al apartado "2.1 Principales magnitudes" el detalle de la evolución de las

cantidades jugadas y del GGR obtenido desde Junio de 2012 para cada uno de los segmentos de juego.

Desde el segundo trimestre de 2015, se incluye la siguiente información en el informe:

1. Datos de Apuestas Deportivas de Contrapartida diferenciando apuestas convencionales y "En directo"
2. Datos de Ruleta en sus variantes Convencional y "En vivo".
3. Datos relativos a las Máquinas de Azar y Apuestas Deportivas Cruzadas.

NOTA METODOLÓGICA

ANÁLISIS GLOBAL DEL MERCADO NACIONAL DE JUEGO ONLINE

- ➔ PRINCIPALES MAGNITUDES
- ➔ PARTICIPANTES
- ➔ PUBLICIDAD, PATROCINIO Y PROMOCIÓN

ACTIVIDAD DEL TRIMESTRE. EVOLUCIÓN DE LOS SEGMENTOS DE JUEGO

- ➔ PARTICIPACIONES Y GGR TOTALES POR SEGMENTO
- ➔ PÓQUER
- ➔ CASINO
- ➔ APUESTAS
- ➔ BINGO
- ➔ CONCURSOS

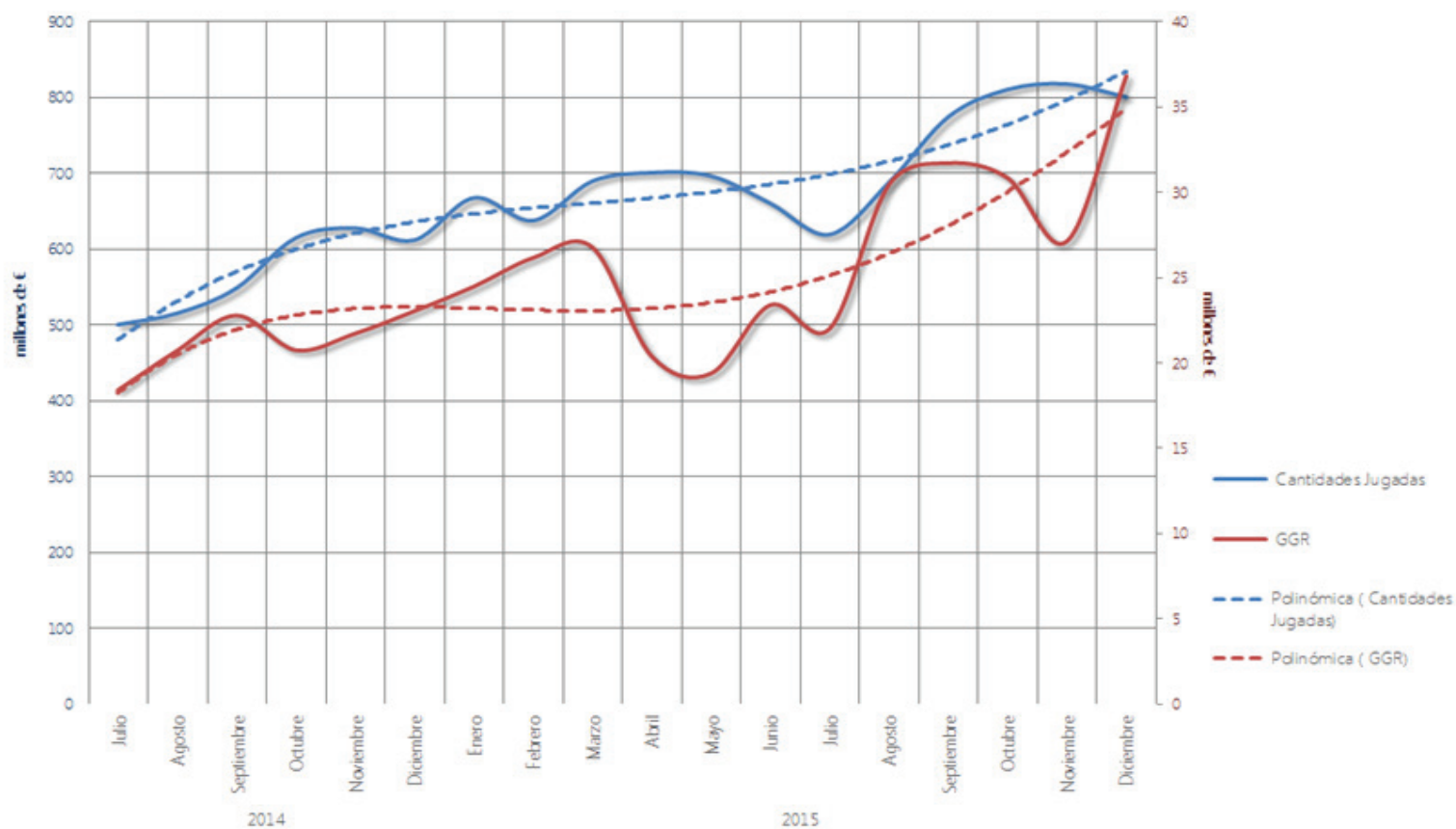
ANEXOS

- ➔ CANTIDADES JUGADAS
- ➔ GGR
- ➔ NUMERO DE JUGADORES
- ➔ GASTOS MENSUALES DE PUBLICIDAD, PROMOCIÓN Y PATROCINIO
- ➔ CORRECCIÓN DE DATOS

ANÁLISIS GLOBAL DEL MERCADO NACIONAL DE JUEGO ONLINE PRINCIPALES MAGNITUDES

En el cuarto trimestre de 2015 se observa un aumento del GGR, y un aumento de las cantidades jugadas.

Evolución: Cantidades jugadas y GGR - Resumen



NOTA METODOLÓGICA

ANÁLISIS GLOBAL DEL MERCADO NACIONAL DE JUEGO ONLINE

PRINCIPALES MAGNITUDES

- ➔ PARTICIPANTES
- ➔ PUBLICIDAD, PATROCINIO Y PROMOCIÓN

ACTIVIDAD DEL TRIMESTRE. EVOLUCIÓN DE LOS SEGMENTOS DE JUEGO

- ➔ PARTICIPACIONES Y GGR TOTALES POR SEGMENTO
- ➔ PÓQUER
- ➔ CASINO
- ➔ APUESTAS
- ➔ BINGO
- ➔ CONCURSOS

ANEXOS

- ➔ CANTIDADES JUGADAS
- ➔ GGR
- ➔ NUMERO DE JUGADORES
- ➔ GASTOS MENSUALES DE PUBLICIDAD, PROMOCIÓN Y PATROCINIO
- ➔ CORRECCIÓN DE DATOS

ANÁLISIS GLOBAL DEL MERCADO NACIONAL DE JUEGO ONLINE PRINCIPALES MAGNITUDES

- En términos de **cantidades jugadas**, el importe total asciende a 2.429,57 millones de €, lo que evidencia un aumento del 16,72% respecto al tercer trimestre de 2015 y del 31,06% respecto al mismo trimestre del año anterior.
- El **GGR** del trimestre, de 94,76 millones de €, experimenta un aumento del 12,58% respecto al tercer trimestre de 2015 y un aumento del 44,53% respecto al cuarto trimestre del año anterior.
- El **importe total de los depósitos** realizados durante el trimestre es de 242,07 millones de €, lo cual supone una subida con respecto al trimestre anterior del 17,63% y refuerza el incremento, también respecto al mismo trimestre el año anterior, con un 39,71%.
- El **importe total de las retiradas** realizadas por los usuarios registrados, cercano a los 157,52 millones de €, supone un aumento del 25% en relación al trimestre anterior y del 39,26% con respecto al mismo trimestre de 2014.
- El **gasto en publicidad, patrocinio y promoción** realizado por los operadores durante el trimestre es de 23,27 millones de €, constatando un aumento respecto al trimestre anterior del 29,40%, y del 15,59% respecto al mismo trimestre del año 2014.
- Los **Premios** ascienden a 2.334,81 millones de €, lo que supone un ascenso del 16,89% con respecto al trimestre anterior y del 30,57% respecto al mismo trimestre del año 2014.

Tabla: Principales magnitudes (millones de €)

Concepto	2015			2014	
	2015.T4	2015.T3	% Variac.	2014.T4	% Variac.
1. Depósitos	242,07	205,80	17,63%	173,27	39,71%
2. Retiradas	157,52	126,01	25,00%	113,11	39,26%
3. Cantidades Jugadas	2.429,57	2.081,54	16,72%	1.853,76	31,06%
4. Premios	2.334,81	1.997,37	16,89%	1.788,19	30,57%
5. GGR	94,76	84,18	12,58%	65,57	44,53%
6. Publicidad	23,27	17,99	29,40%	20,13	15,59%

NOTA METODOLÓGICA

ANÁLISIS GLOBAL DEL MERCADO NACIONAL DE JUEGO ONLINE

PRINCIPALES MAGNITUDES

- PARTICIPANTES
- PUBLICIDAD, PATROCINIO Y PROMOCIÓN

ACTIVIDAD DEL TRIMESTRE. EVOLUCIÓN DE LOS SEGMENTOS DE JUEGO

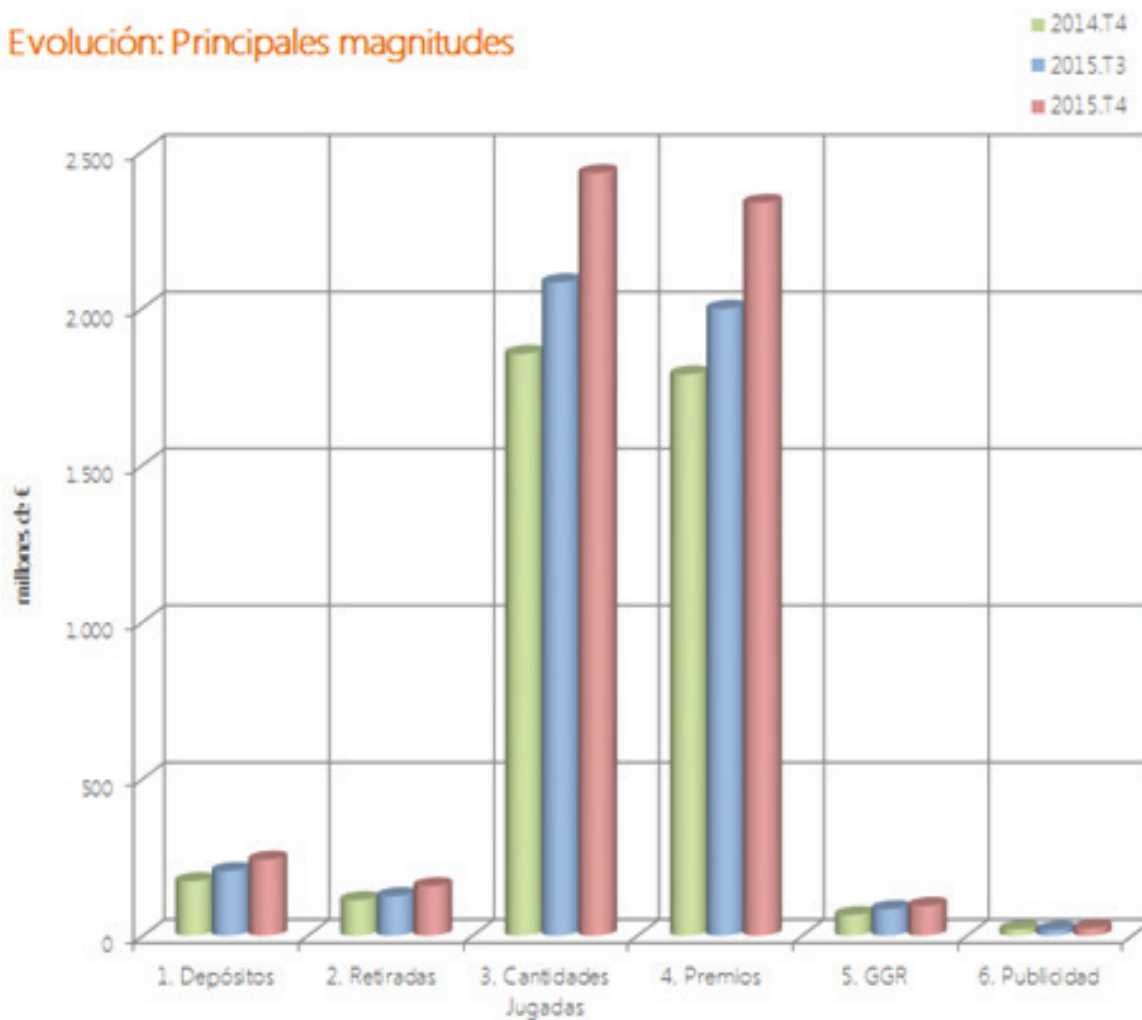
- PARTICIPACIONES Y GGR TOTALES POR SEGMENTO
- PÓQUER
- CASINO
- APUESTAS
- BINGO
- CONCURSOS

ANEXOS

- CANTIDADES JUGADAS
- GGR
- NUMERO DE JUGADORES
- GASTOS MENSUALES DE PUBLICIDAD, PROMOCIÓN Y PATROCINIO
- CORRECCIÓN DE DATOS

ANÁLISIS GLOBAL DEL MERCADO NACIONAL DE JUEGO ONLINE PRINCIPALES MAGNITUDES

Evolución: Principales magnitudes



NOTA METODOLÓGICA

ANÁLISIS GLOBAL DEL MERCADO NACIONAL DE JUEGO ONLINE

PRINCIPALES MAGNITUDES

- ➔ PARTICIPANTES
- ➔ PUBLICIDAD, PATROCINIO Y PROMOCIÓN

ACTIVIDAD DEL TRIMESTRE. EVOLUCIÓN DE LOS SEGMENTOS DE JUEGO

- ➔ PARTICIPACIONES Y GGR TOTALES POR SEGMENTO
- ➔ PÓQUER
- ➔ CASINO
- ➔ APUESTAS
- ➔ BINGO
- ➔ CONCURSOS

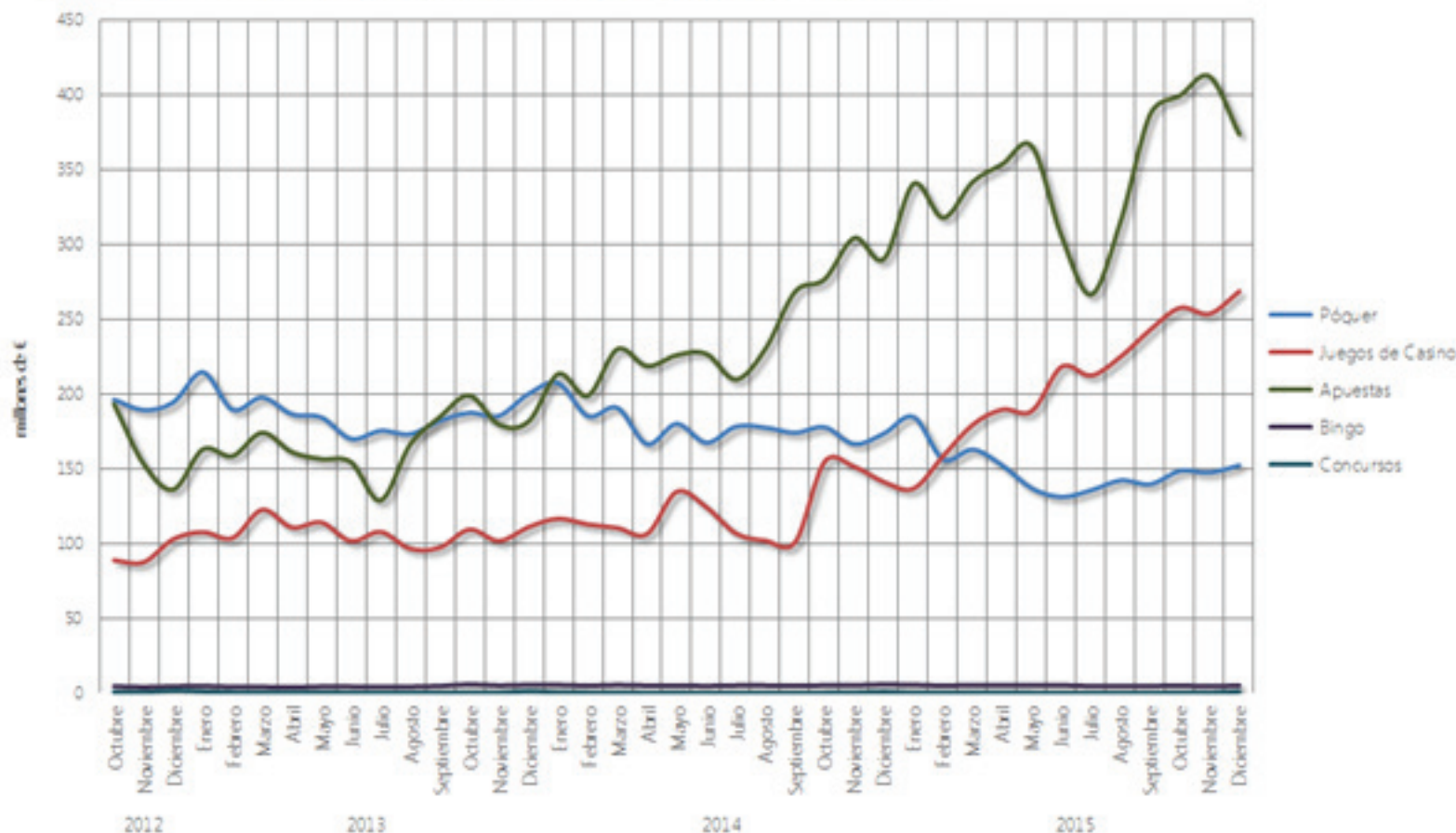
ANEXOS

- ➔ CANTIDADES JUGADAS
- ➔ GGR
- ➔ NUMERO DE JUGADORES
- ➔ GASTOS MENSUALES DE PUBLICIDAD, PROMOCIÓN Y PATROCINIO
- ➔ CORRECCIÓN DE DATOS

ANÁLISIS GLOBAL DEL MERCADO NACIONAL DE JUEGO ONLINE PRINCIPALES MAGNITUDES

Durante el cuarto trimestre, se ha producido un aumento en las cantidades jugadas con respecto al trimestre anterior en los segmentos de Póquer (7,41%), Casino (14,64%), Apuestas (22,20%), Bingo (3,10%) y Concursos (300,89%).

Evolución: Cantidades jugadas mensualmente por segmentos - Resumen



NOTA METODOLÓGICA

ANÁLISIS GLOBAL DEL MERCADO NACIONAL DE JUEGO ONLINE

PRINCIPALES MAGNITUDES

- ➔ PARTICIPANTES
- ➔ PUBLICIDAD, PATROCINIO Y PROMOCIÓN

ACTIVIDAD DEL TRIMESTRE. EVOLUCIÓN DE LOS SEGMENTOS DE JUEGO

- ➔ PARTICIPACIONES Y GGR TOTALES POR SEGMENTO
- ➔ PÓQUER
- ➔ CASINO
- ➔ APUESTAS
- ➔ BINGO
- ➔ CONCURSOS

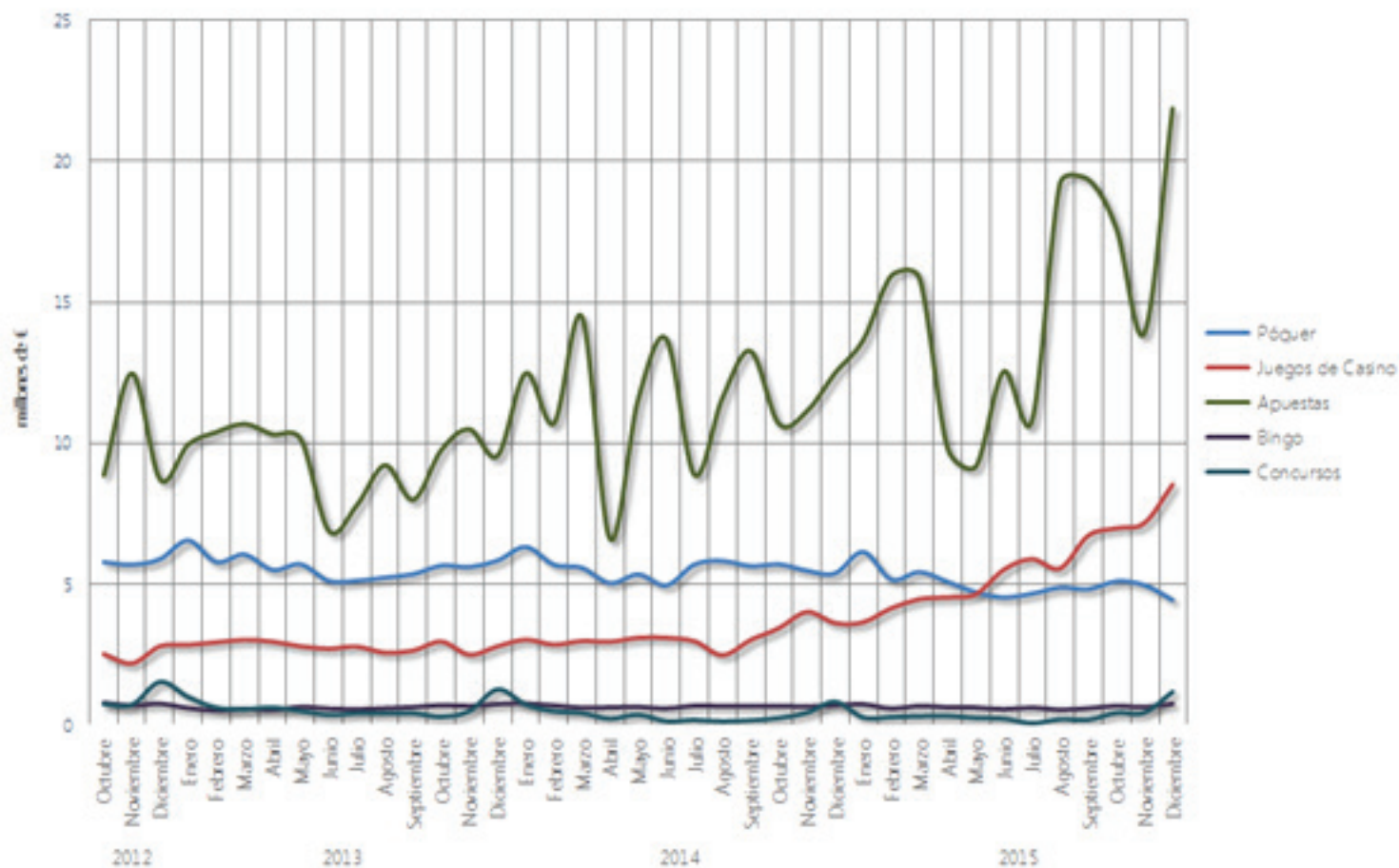
ANEXOS

- ➔ CANTIDADES JUGADAS
- ➔ GGR
- ➔ NUMERO DE JUGADORES
- ➔ GASTOS MENSUALES DE PUBLICIDAD, PROMOCIÓN Y PATROCINIO
- ➔ CORRECCIÓN DE DATOS

ANÁLISIS GLOBAL DEL MERCADO NACIONAL DE JUEGO ONLINE PRINCIPALES MAGNITUDES

Con respecto al trimestre anterior y en lo relativo al GGR, se ha experimentado de igual manera un crecimiento en los segmentos de Póquer (0,98%), Casino (24,78%), Apuestas (8,17%), Bingo (15,77%) y Concursos (367,85%).

Evolución: GGR mensual por segmentos - Resumen



NOTA METODOLÓGICA

ANÁLISIS GLOBAL DEL MERCADO NACIONAL DE JUEGO ONLINE

PRINCIPALES MAGNITUDES

- ➔ PARTICIPANTES
- ➔ PUBLICIDAD, PATROCINIO Y PROMOCIÓN

ACTIVIDAD DEL TRIMESTRE. EVOLUCIÓN DE LOS SEGMENTOS DE JUEGO

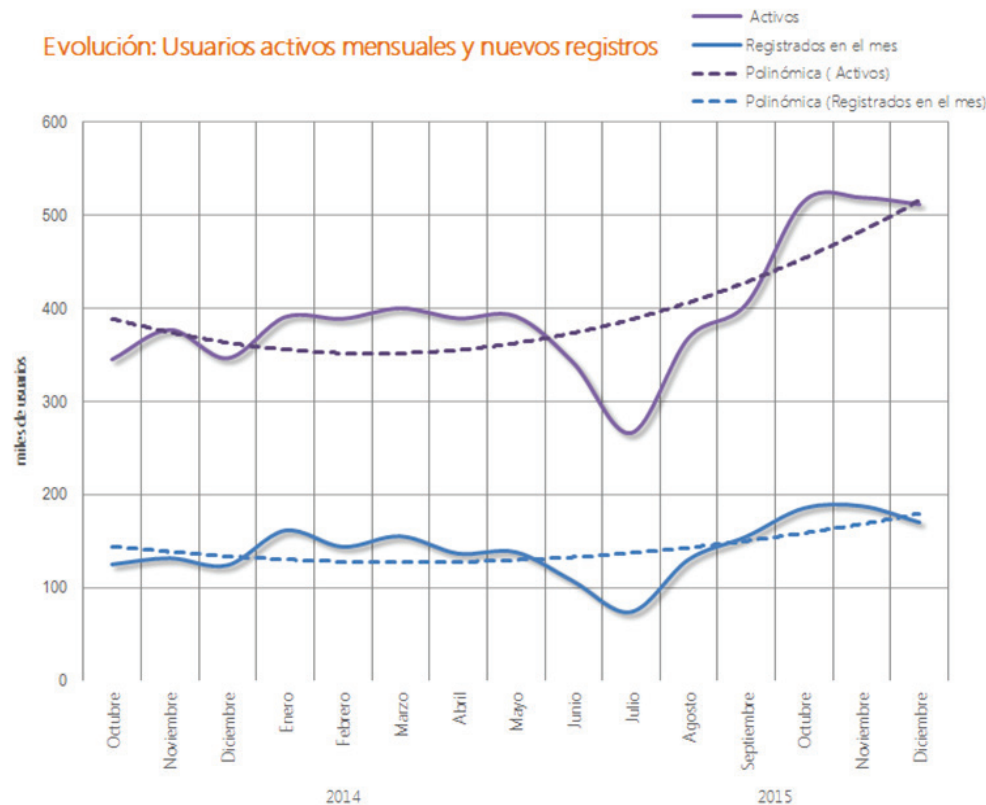
- ➔ PARTICIPACIONES Y GGR TOTALES POR SEGMENTO
- ➔ PÓQUER
- ➔ CASINO
- ➔ APUESTAS
- ➔ BINGO
- ➔ CONCURSOS

ANEXOS

- ➔ CANTIDADES JUGADAS
- ➔ GGR
- ➔ NUMERO DE JUGADORES
- ➔ GASTOS MENSUALES DE PUBLICIDAD, PROMOCIÓN Y PATROCINIO
- ➔ CORRECCIÓN DE DATOS

ANÁLISIS GLOBAL DEL MERCADO NACIONAL DE JUEGO ONLINE PARTICIPANTES

En lo relativo a los jugadores activos y los nuevos registros ¹:



- El número de **usuarios registrados activos** durante el cuarto trimestre (media de los usuarios registrados activos en cada mes) es de 515.110 usuarios registrados, lo que supone un incremento respecto del trimestre anterior del 48,78%, y del 44,69% respecto al mismo trimestre del 2014.
- Por su parte, el número de **usuarios registrados** durante el cuarto trimestre asciende a 544.810 usuarios, lo que supone un aumento en relación al trimestre anterior del 51,01% y de un 42,49% respecto al mismo trimestre del 2014.

1. Ver nota metodológica, párrafo tercero relativo a la forma de calcular los usuarios registrados activos y los nuevos registros.

NOTA METODOLÓGICA

ANÁLISIS GLOBAL DEL MERCADO NACIONAL DE JUEGO ONLINE

PRINCIPALES MAGNITUDES

PARTICIPANTES

PUBLICIDAD, PATROCINIO Y PROMOCIÓN

ACTIVIDAD DEL TRIMESTRE. EVOLUCIÓN DE LOS SEGMENTOS DE JUEGO

PARTICIPACIONES Y GGR TOTALES POR SEGMENTO

PÓQUER

CASINO

APUESTAS

BINGO

CONCURSOS

ANEXOS

CANTIDADES JUGADAS

GGR

NUMERO DE JUGADORES

GASTOS MENSUALES DE PUBLICIDAD, PROMOCIÓN Y PATROCINIO

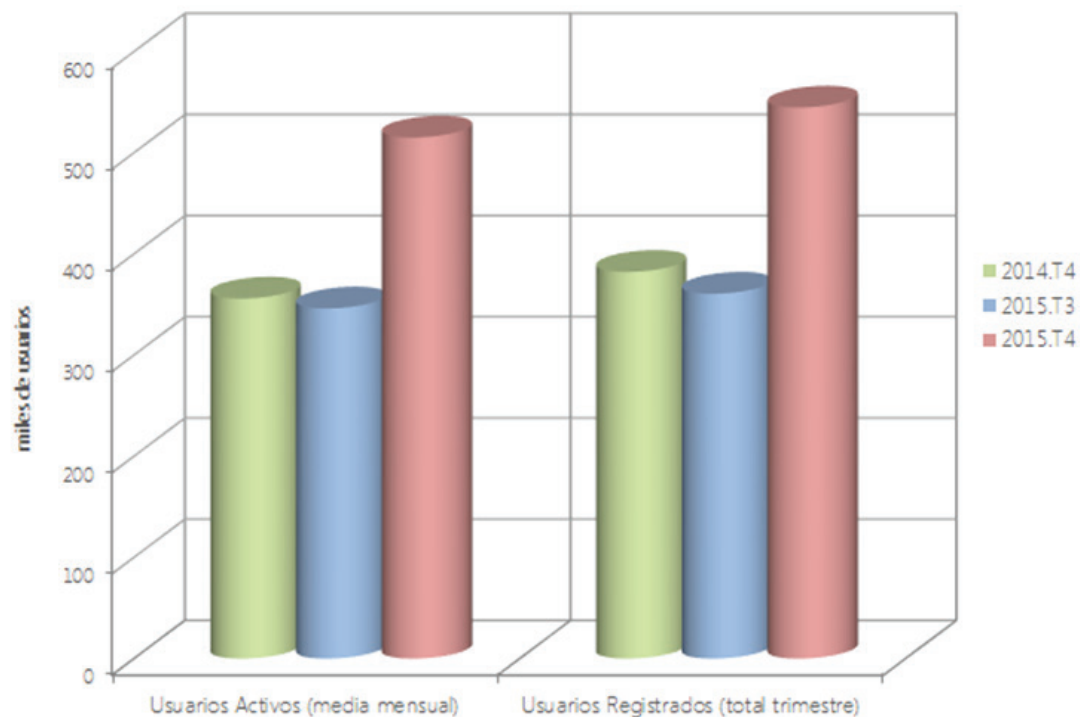
CORRECCIÓN DE DATOS

ANÁLISIS GLOBAL DEL MERCADO NACIONAL DE JUEGO ONLINE PARTICIPANTES

Tabla: Usuarios activos y nuevos registros (miles de usuarios)

Concepto	2015			2014	
	2015.T4	2015.T3	% Variac.	2014.T4	% Variac.
Usuarios Activos (media mensual)	515,11	346,23	48,78%	356,01	44,69%
Usuarios Registrados (total trimestre)	544,81	360,78	51,01%	382,35	42,49%

Evolución: Número de Usuarios



NOTA METODOLÓGICA

ANÁLISIS GLOBAL DEL MERCADO NACIONAL DE JUEGO ONLINE

➔ PRINCIPALES MAGNITUDES

PARTICIPANTES

➔ PUBLICIDAD, PATROCINIO Y PROMOCIÓN

ACTIVIDAD DEL TRIMESTRE. EVOLUCIÓN DE LOS SEGMENTOS DE JUEGO

➔ PARTICIPACIONES Y GGR TOTALES POR SEGMENTO

➔ PÓQUER

➔ CASINO

➔ APUESTAS

➔ BINGO

➔ CONCURSOS

ANEXOS

➔ CANTIDADES JUGADAS

➔ GGR

➔ NUMERO DE JUGADORES

➔ GASTOS MENSUALES DE PUBLICIDAD, PROMOCIÓN Y PATROCINIO

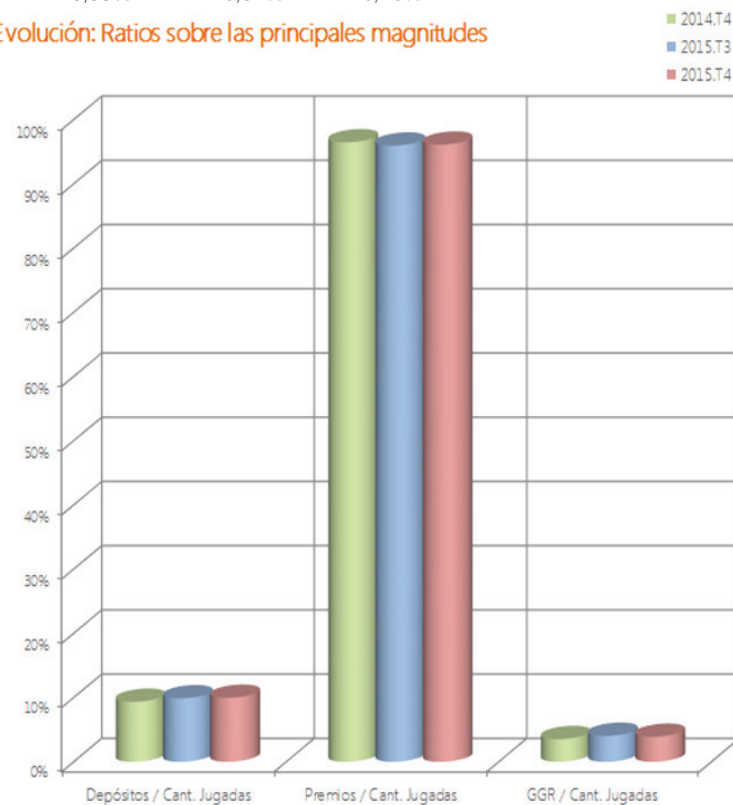
➔ CORRECCIÓN DE DATOS

ANÁLISIS GLOBAL DEL MERCADO NACIONAL DE JUEGO ONLINE PARTICIPANTES

Tabla: Ratios sobre las principales magnitudes

Concepto	2015			2014	
	2015.T3	2015.T2	% Variac.	2014.T3	% Variac.
Depósitos / Cant. Jugadas	9,96%	9,89%	0,78%	9,35%	6,59%
Premios / Cant. Jugadas	96,10%	95,96%	0,15%	96,46%	-0,38%
GGR / Cant. Jugadas	3,90%	4,04%	-3,55%	3,54%	10,28%

Evolución: Ratios sobre las principales magnitudes



La ratio "Depósitos / Cantidades Jugadas" correspondiente al cuarto trimestre de 2015 es de un 9,96%, habiendo experimentado un leve aumento respecto al trimestre anterior del 0,78% y del 6,59% respecto al mismo trimestre del año 2014.

La ratio "Premios / Cantidades Jugadas" (Tasa de Retorno al Jugador o RTP) es de 96,10%, incrementándose levemente con respecto al trimestre anterior en un 0,15% y experimentando un descenso de un 0,38% respecto al mismo trimestre del año 2014.

NOTA METODOLÓGICA

ANÁLISIS GLOBAL DEL MERCADO NACIONAL DE JUEGO ONLINE

PRINCIPALES MAGNITUDES

PARTICIPANTES

PUBLICIDAD, PATROCINIO Y PROMOCIÓN

ACTIVIDAD DEL TRIMESTRE. EVOLUCIÓN DE LOS SEGMENTOS DE JUEGO

PARTICIPACIONES Y GGR TOTALES POR SEGMENTO

PÓQUER

CASINO

APUESTAS

BINGO

CONCURSOS

ANEXOS

CANTIDADES JUGADAS

GGR

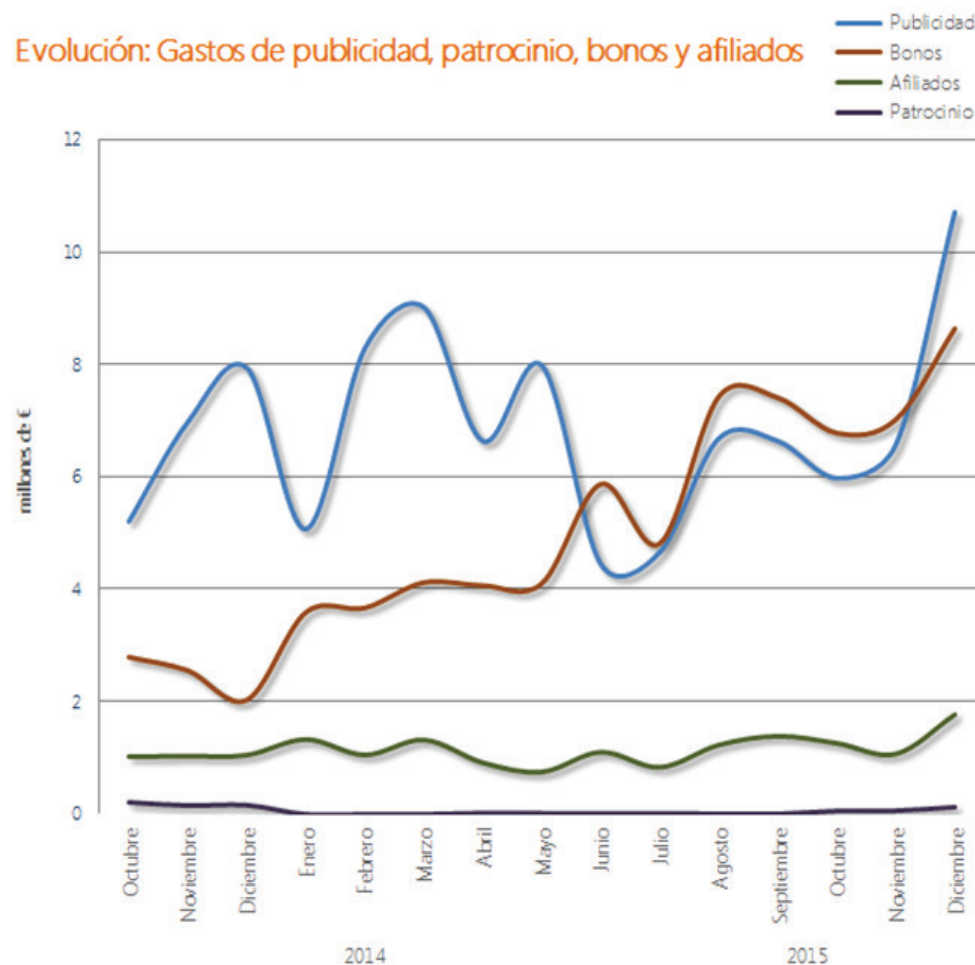
NUMERO DE JUGADORES

GASTOS MENSUALES DE PUBLICIDAD, PROMOCIÓN Y PATROCINIO

CORRECCIÓN DE DATOS

ANÁLISIS GLOBAL DEL MERCADO NACIONAL DE JUEGO ONLINE PUBLICIDAD, PATROCINIO Y PROMOCIÓN

En lo relativo a gastos en publicidad, patrocinio y promoción imputados al periodo se observa que:



- Los gastos en **publicidad** del trimestre por importe de 23,27 millones de €, han experimentado un aumento respecto al trimestre anterior del 29,40% y del 15,59% en relación con el mismo trimestre de 2014.
- Los gastos en **promoción** (bonos) contabilizados ascienden a 22,44 millones de €, lo que supone un incremento, respecto al tercer trimestre de 2015 del 14,25% y del 206,62% en relación al mismo trimestre de 2014.
- Los gastos en **patrocinio**, con un importe de 242.319 euros, han experimentado un aumento respecto al tercer trimestre de 2015 (706,36%) y un descenso respecto al mismo trimestre del año anterior (-52,74%).
- Los gastos de **afiliación**, con un importe de 4,08 millones de €, han sufrido un aumento respecto al trimestre anterior y respecto al mismo trimestre de 2014, del 19,18% y del 32,54% respectivamente.

NOTA METODOLÓGICA

ANÁLISIS GLOBAL DEL MERCADO NACIONAL DE JUEGO ONLINE

➔ PRINCIPALES MAGNITUDES

➔ PARTICIPANTES

PUBLICIDAD, PATROCINIO Y PROMOCIÓN

ACTIVIDAD DEL TRIMESTRE. EVOLUCIÓN DE LOS SEGMENTOS DE JUEGO

➔ PARTICIPACIONES Y GGR TOTALES POR SEGMENTO

➔ PÓQUER

➔ CASINO

➔ APUESTAS

➔ BINGO

➔ CONCURSOS

ANEXOS

➔ CANTIDADES JUGADAS

➔ GGR

➔ NUMERO DE JUGADORES

➔ GASTOS MENSUALES DE PUBLICIDAD, PROMOCIÓN Y PATROCINIO

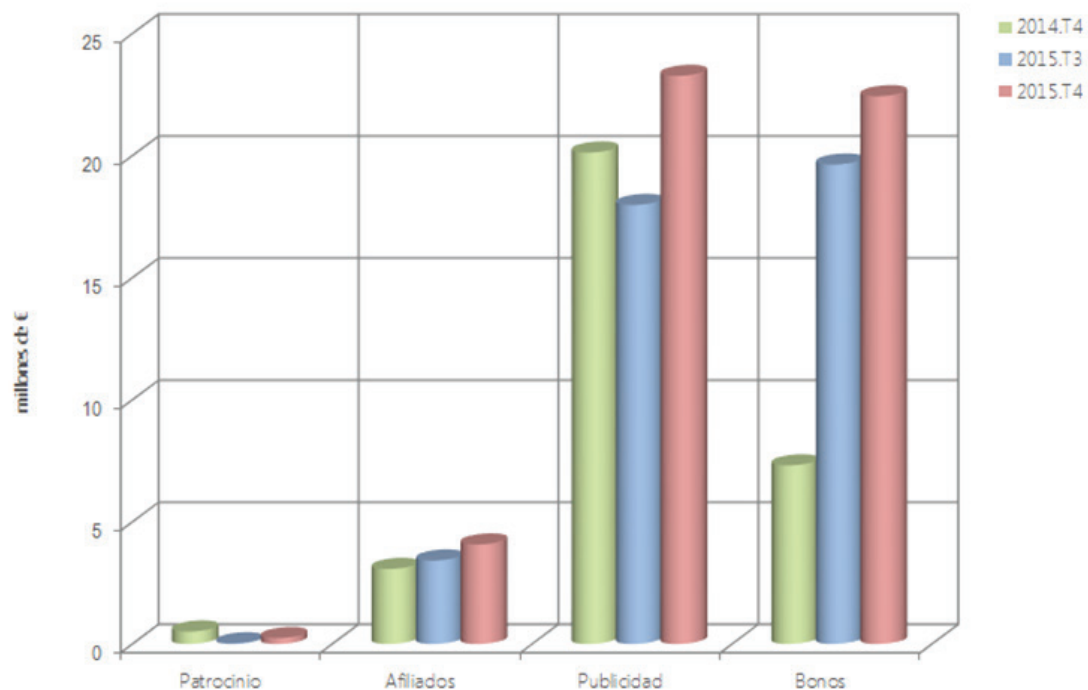
➔ CORRECCIÓN DE DATOS

ANÁLISIS GLOBAL DEL MERCADO NACIONAL DE JUEGO ONLINE PUBLICIDAD, PATROCINIO Y PROMOCIÓN

Tabla: Gastos en publicidad, patrocinio y promoción (millones de €)

Concepto	2015			2014	
	2015.T4	2015.T3	% Variac.	2014.T4	% Variac.
Patrocinio	0,24	0,03	706,36%	0,51	-52,74%
Afiliados	4,08	3,42	19,18%	3,08	32,54%
Publicidad	23,27	17,99	29,40%	20,13	15,59%
Bonos	22,44	19,64	14,25%	7,32	206,62%

Evolución: Gastos en publicidad, patrocinio y promoción



NOTA METODOLÓGICA

ANÁLISIS GLOBAL DEL MERCADO NACIONAL DE JUEGO ONLINE

➔ PRINCIPALES MAGNITUDES

➔ PARTICIPANTES

PUBLICIDAD, PATROCINIO Y PROMOCIÓN

ACTIVIDAD DEL TRIMESTRE. EVOLUCIÓN DE LOS SEGMENTOS DE JUEGO

➔ PARTICIPACIONES Y GGR TOTALES POR SEGMENTO

➔ PÓQUER

➔ CASINO

➔ APUESTAS

➔ BINGO

➔ CONCURSOS

ANEXOS

➔ CANTIDADES JUGADAS

➔ GGR

➔ NUMERO DE JUGADORES

➔ GASTOS MENSUALES DE PUBLICIDAD, PROMOCIÓN Y PATROCINIO

➔ CORRECCIÓN DE DATOS

ACTIVIDAD DEL TRIMESTRE. EVOLUCIÓN DE LOS SEGMENTOS DE JUEGO PARTICIPACIONES Y GGR TOTALES POR SEGMENTO

En cuanto a la distribución y la evolución de las cantidades jugadas y GGR en los diferentes mercados, se observa lo siguiente:

- o El reparto de las cantidades jugadas por segmentos es el siguiente: Póquer (18,38%), Casino (32,07%), Apuestas (48,78%), Bingo (0,66%) y Concursos (0,11%)
- o La distribución del GGR por segmentos: Póquer (15,36%), Casino (23,88%), Apuestas (56,37%), Bingo (2,19%) y Concursos (2,19%).

Gráfico: Cantidades Jugadas

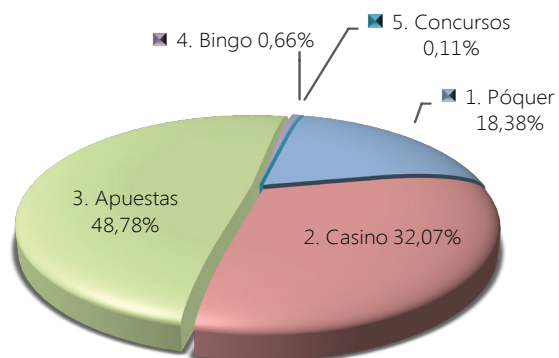
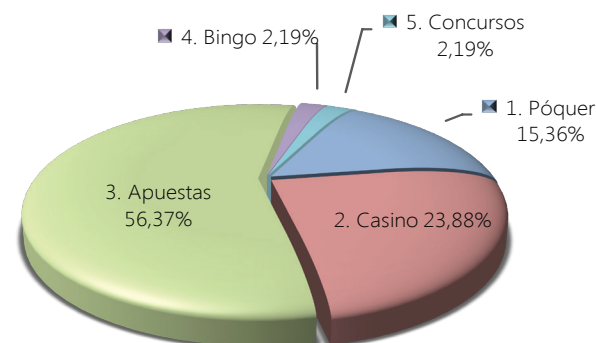


Gráfico: GGR



NOTA METODOLÓGICA

ANÁLISIS GLOBAL DEL MERCADO NACIONAL DE JUEGO ONLINE

- ➔ PRINCIPALES MAGNITUDES
- ➔ PARTICIPANTES
- ➔ PUBLICIDAD, PATROCINIO Y PROMOCIÓN

ACTIVIDAD DEL TRIMESTRE. EVOLUCIÓN DE LOS SEGMENTOS DE JUEGO

PARTICIPACIONES Y GGR TOTALES POR SEGMENTO

- ➔ PÓQUER
- ➔ CASINO
- ➔ APUESTAS
- ➔ BINGO
- ➔ CONCURSOS

ANEXOS

- ➔ CANTIDADES JUGADAS
- ➔ GGR
- ➔ NUMERO DE JUGADORES
- ➔ GASTOS MENSUALES DE PUBLICIDAD, PROMOCIÓN Y PATROCINIO
- ➔ CORRECCIÓN DE DATOS

PARTICIPACIONES Y GGR TOTALES POR SEGMENTO

Tabla: Cantidades Jugadas y GGR trimestral (millones de €)

Mercado	Cant. Jugadas					GGR				
	2015			2014		2015			2014	
	T4	T3	% Variac.	T4	% Variac.	T4	T3	% Variac.	T4	% Variac.
1. Póquer	446,58	415,78	7,41%	516,38	-13,52%	14,56	14,42	0,98%	16,63	-12,46%
2. Casino	779,07	679,57	14,64%	446,14	74,62%	22,63	18,14	24,78%	11,08	104,33%
3. Apuestas	1.185,23	969,91	22,20%	871,52	36,00%	53,42	49,38	8,17%	34,29	55,79%
4. Bingo	16,13	15,64	3,10%	17,55	-8,12%	2,08	1,79	15,77%	2,04	1,78%
5. Concursos	2,57	0,64	300,89%	2,17	18,32%	2,08	0,44	367,85%	1,53	35,73%

NOTA METODOLÓGICA

ANÁLISIS GLOBAL DEL MERCADO NACIONAL DE JUEGO ONLINE

- ➔ PRINCIPALES MAGNITUDES
- ➔ PARTICIPANTES
- ➔ PUBLICIDAD, PATROCINIO Y PROMOCIÓN

ACTIVIDAD DEL TRIMESTRE. EVOLUCIÓN DE LOS SEGMENTOS DE JUEGO

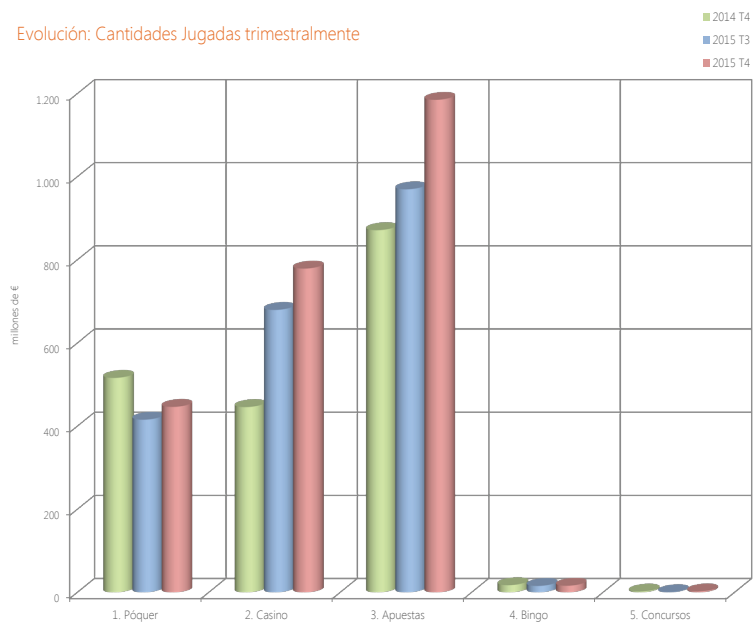
PARTICIPACIONES Y GGR TOTALES POR SEGMENTO

- ➔ PÓQUER
- ➔ CASINO
- ➔ APUESTAS
- ➔ BINGO
- ➔ CONCURSOS

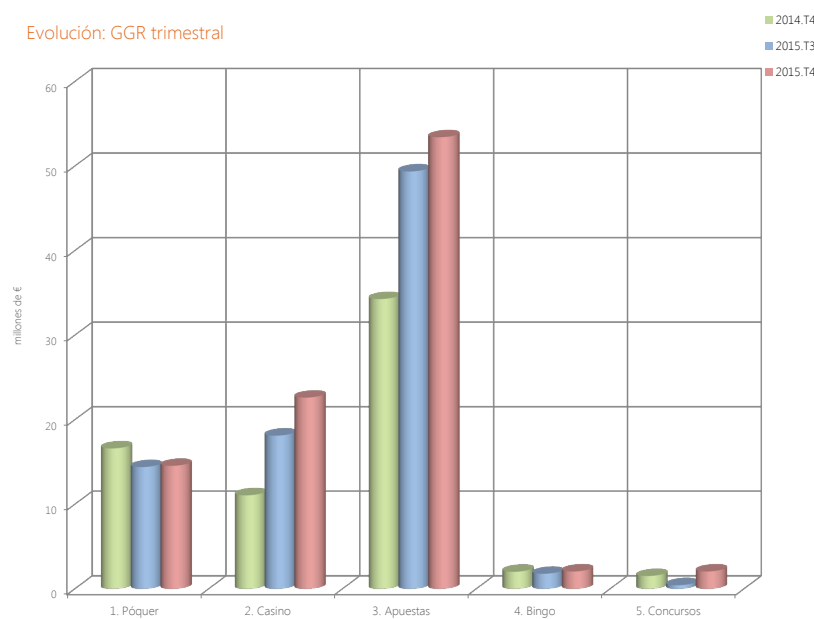
ANEXOS

- ➔ CANTIDADES JUGADAS
- ➔ GGR
- ➔ NUMERO DE JUGADORES
- ➔ GASTOS MENSUALES DE PUBLICIDAD, PROMOCIÓN Y PATROCINIO
- ➔ CORRECCIÓN DE DATOS

Evolución: Cantidades Jugadas trimestralmente



Evolución: GGR trimestral



PÓQUER

En cuanto a la distribución y evolución de las cantidades jugadas y del GGR por modalidad de Póquer, se observa que:

- El segmento de Póquer ha experimentado un descenso en términos de cantidades jugadas del (-13,52%) y del GGR (-12,46%) respecto al mismo trimestre del año anterior.
- De los 446,58 millones de € jugados en el segmento de Póquer, las cantidades jugadas por modalidad se corresponden:
 - o Póquer Cash: 302,18 millones de € (67,67%).
 - o Póquer Torneo: 144,39 millones de € (32,33%).
- El GGR total obtenido por los operadores de Póquer, situado en los 14,56 millones de €, se distribuye por modalidad:

o Póquer Cash: 7,28 millones de € (50%).

o Póquer Torneo: 7,28 millones de € (50%).

▪ En cuanto a la evolución de las cantidades jugadas se observa que, respecto al mismo trimestre del año anterior:

o Póquer Cash: hay un descenso del 17,42%.

o Póquer Torneo: hay un descenso del 4,01%.

▪ En relación al GGR, respecto al mismo trimestre del año anterior:

o Póquer Cash: hay un descenso del 19,93%.

o Póquer Torneo: hay un descenso del 3,47%.

NOTA METODOLÓGICA

ANÁLISIS GLOBAL DEL MERCADO NACIONAL DE JUEGO ONLINE

- ➔ PRINCIPALES MAGNITUDES
- ➔ PARTICIPANTES
- ➔ PUBLICIDAD, PATROCINIO Y PROMOCIÓN

ACTIVIDAD DEL TRIMESTRE. EVOLUCIÓN DE LOS SEGMENTOS DE JUEGO

- ➔ PARTICIPACIONES Y GGR TOTALES POR SEGMENTO

PÓQUER

- ➔ CASINO
- ➔ APUESTAS
- ➔ BINGO
- ➔ CONCURSOS

ANEXOS

- ➔ CANTIDADES JUGADAS
- ➔ GGR
- ➔ NUMERO DE JUGADORES
- ➔ GASTOS MENSUALES DE PUBLICIDAD, PROMOCIÓN Y PATROCINIO
- ➔ CORRECCIÓN DE DATOS

Tabla: Cantidades Jugadas y GGR trimestral por tipo de juego

millones de €

Mercado	Juego	Descripción	2015.T4		2015.T3			2014.T4				
			Cantidades Jugadas	GGR	Cantidades Jugadas	% Var. Cant.Jug.	GGR	% Var. GGR	Cantidades Jugadas	% Var. Cant.Jug.	GGR	% Var. GGR
Póquer	POC	Póquer Cash	302,18	7,28	279,05	8,29%	7,07	2,95%	365,95	-17,42%	9,09	-19,93%
	POT	Póquer Torneo	144,39	7,28	136,73	5,61%	7,35	-0,91%	150,43	-4,01%	7,54	-3,47%

PÓQUER

Gráfico: Cantidades Jugadas

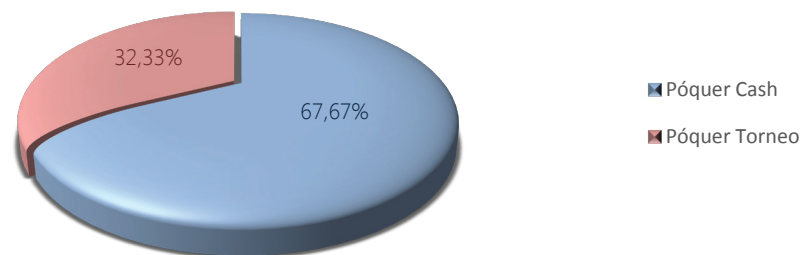
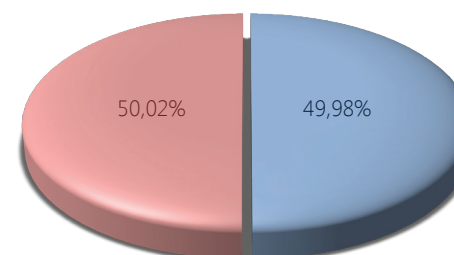
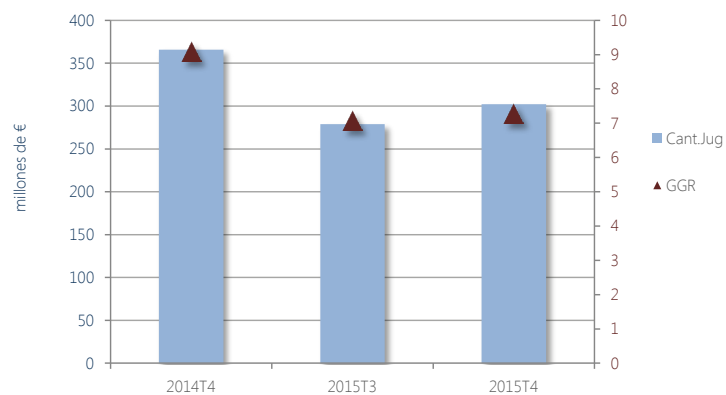


Gráfico: GGR

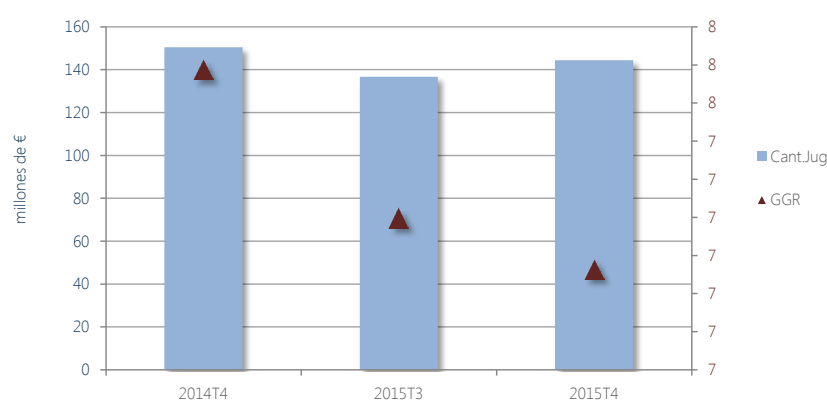


Evolución: Mercado del Póquer

Póquer Cash - POC



Póquer Torneo - POT



NOTA METODOLÓGICA

ANÁLISIS GLOBAL DEL MERCADO NACIONAL DE JUEGO ONLINE

- ➔ PRINCIPALES MAGNITUDES
- ➔ PARTICIPANTES
- ➔ PUBLICIDAD, PATROCINIO Y PROMOCIÓN

ACTIVIDAD DEL TRIMESTRE. EVOLUCIÓN DE LOS SEGMENTOS DE JUEGO

- ➔ PARTICIPACIONES Y GGR TOTALES POR SEGMENTO

PÓQUER

- ➔ CASINO
- ➔ APUESTAS
- ➔ BINGO
- ➔ CONCURSOS

ANEXOS

- ➔ CANTIDADES JUGADAS
- ➔ GGR
- ➔ NUMERO DE JUGADORES
- ➔ GASTOS MENSUALES DE PUBLICIDAD, PROMOCIÓN Y PATROCINIO
- ➔ CORRECCIÓN DE DATOS

CASINO

En la distribución y evolución de las cantidades jugadas y del GGR por juego de Casino, se observa que:

- Tanto las cantidades jugadas como el GGR se han incrementado respecto al mismo trimestre del año anterior: 74,62% y 104,33%, respectivamente.
- De los 779,07 millones de € jugados en Casino, se apuesta por cada modalidad:
 - o Máquinas de Azar: 205,87 millones de € (26,42%).
 - o Blackjack: 154,60 millones de € (19,84%).
 - o Punto y Banca: 0,41 millones de € (0,05%).
 - o Juegos Complementarios: 0,05 millones de € (0,01%).
 - o Ruleta: de los 418,15 millones de € (53,68%), se apuestan:
 - Ruleta en vivo: 179,38 millones de € (42,90%).
 - Ruleta Convencional: 238,77 millones de € (57,10%).
- El GGR total obtenido por los operadores de Casino, por un importe de 22,63 millones de €, se distribuye de la siguiente forma:
 - o Máquinas de Azar: 8,47 millones de € (37,44%).
 - o Blackjack: 3,83 millones de € (16,91%).
 - o Punto y Banca: 0,01 millones de € (0,04%).
 - o Juegos Complementarios: 0,00 € (0,01%).
 - o Ruleta: de los 10,32 millones de € (45,60%), se apuestan:
 - Ruleta en vivo: 4,34 millones de € (42,05%).
 - Ruleta Convencional: 5,98 millones de € (57,95%).
- En relación a la variación entre el cuarto trimestre de los ejercicios 2014 y 2015 de las cantidades jugadas, cabe destacar:
 - o Blackjack: un aumento del 17,89%.
 - o Punto y Banca: un descenso del 94,73%.
 - o Juegos Complementarios: un aumento del 37,19%.
 - o Ruleta: un aumento del 36,09% (% sobre ambas modalidades de Ruleta).
- En términos interanuales de GGR, se puede observar:
 - o Blackjack: un aumento del 5,82%.
 - o Punto y Banca: un descenso del 95,31%.
 - o Juegos Complementarios: un descenso del 39,87%.
 - o Ruleta: un aumento del 42,54% (% sobre ambas modalidades de Ruleta).

NOTA METODOLÓGICA

ANÁLISIS GLOBAL DEL MERCADO NACIONAL DE JUEGO ONLINE

- ➔ PRINCIPALES MAGNITUDES
- ➔ PARTICIPANTES
- ➔ PUBLICIDAD, PATROCINIO Y PROMOCIÓN

ACTIVIDAD DEL TRIMESTRE. EVOLUCIÓN DE LOS SEGMENTOS DE JUEGO

- ➔ PARTICIPACIONES Y GGR TOTALES POR SEGMENTO
- ➔ PÓQUER
- CASINO
- ➔ APUESTAS
- ➔ BINGO
- ➔ CONCURSOS

ANEXOS

- ➔ CANTIDADES JUGADAS
- ➔ GGR
- ➔ NUMERO DE JUGADORES
- ➔ GASTOS MENSUALES DE PUBLICIDAD, PROMOCIÓN Y PATROCINIO
- ➔ CORRECCIÓN DE DATOS

CASINO

Tabla: Cantidades Jugadas y GGR trimestral por tipo de juego

millones de €

Mercado	Juego	Descripción	2015.T4		2015.T3				2014.T4			
			Cantidades Jugadas	GGR	Cantidades Jugadas	% Var. Cant.Jug.	GGR	% Var. GGR	Cantidades Jugadas	% Var. Cant.Jug.	GGR	% Var. GGR
Casino	AZA	Máquinas de Azar	205,87	8,47	155,80	32,13%	5,86	44,61%	0,00	0,00%	0,00	0,00%
	BLJ	Blackjack	154,60	3,83	151,41	2,11%	3,69	3,75%	131,14	17,89%	3,62	5,82%
	PUN	Punto y Banca	0,41	0,01	0,41	-0,57%	0,01	-25,31%	7,73	-94,73%	0,21	-95,31%
	COM	Juegos complementarios	0,05	0,00	0,01	240,77%	0,00	207,57%	0,03	37,19%	0,00	-39,87%
	RLT-D	Ruleta Directo	179,38	4,34	120,41	48,97%	2,96	46,72%	-	-	-	-
	RLT-C	Ruleta Convencional	238,77	5,98	251,51	-5,07%	5,62	6,44%	307,24	-22,29%	7,24	-17,43%

Gráfico: Cantidades Jugadas

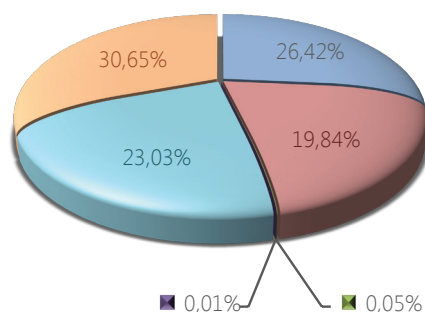
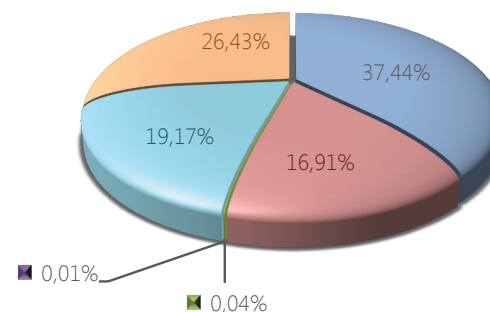


Gráfico: GGR



NOTA METODOLÓGICA

ANÁLISIS GLOBAL DEL MERCADO NACIONAL DE JUEGO ONLINE

- ➔ PRINCIPALES MAGNITUDES
- ➔ PARTICIPANTES
- ➔ PUBLICIDAD, PATROCINIO Y PROMOCIÓN

ACTIVIDAD DEL TRIMESTRE. EVOLUCIÓN DE LOS SEGMENTOS DE JUEGO

- ➔ PARTICIPACIONES Y GGR TOTALES POR SEGMENTO

➔ PÓQUER

CASINO

➔ APUESTAS

➔ BINGO

➔ CONCURSOS

ANEXOS

- ➔ CANTIDADES JUGADAS
- ➔ GGR
- ➔ NUMERO DE JUGADORES
- ➔ GASTOS MENSUALES DE PUBLICIDAD, PROMOCIÓN Y PATROCINIO
- ➔ CORRECCIÓN DE DATOS

CASINO

Tabla: Ruleta Convencional (RLT-C)

2015.T3		
Mes	Cantidades Jugadas RLT-C	GGR (RLT-C)
Julio	79.127.835	1.876.724
Agosto	87.448.112	1.865.020
Septiembre	84.935.798	1.878.528
Total	251.511.745	5.620.272

2015.T4		
Mes	Cantidades Jugadas RLT-C	GGR (RLT-C)
Octubre	77.034.145	1.888.676
Noviembre	80.483.449	1.972.562
Diciembre	81.250.968	2.121.164
Total	238.768.563	5.982.403

Tabla: Ruleta Directo (RLT-D)

2015.T3		
Mes	Cantidades Jugadas RLT-D	GGR (RLT-D)
Julio	37.305.269	996.948
Agosto	39.052.854	810.605
Septiembre	44.055.685	1.149.823
Total	120.413.807	2.957.376

2015.T4		
Mes	Cantidades Jugadas RLT-D	GGR (RLT-D)
Octubre	59.855.789	1.320.481
Noviembre	56.984.350	1.381.280
Diciembre	62.541.571	1.637.417
Total	179.381.709	4.339.177

Gráfico: Cantidades Jugadas Ruleta Convencional VS Directo

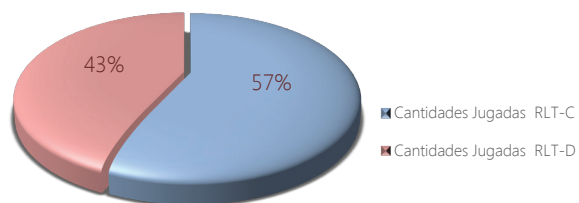
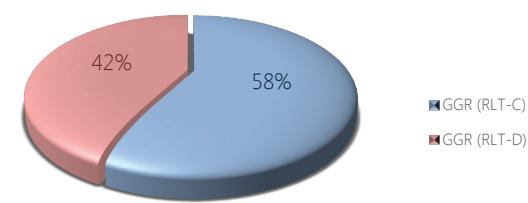


Gráfico: GGR Ruleta Convencional VS Directo



NOTA METODOLÓGICA

ANÁLISIS GLOBAL DEL MERCADO NACIONAL DE JUEGO ONLINE

- ➔ PRINCIPALES MAGNITUDES
- ➔ PARTICIPANTES
- ➔ PUBLICIDAD, PATROCINIO Y PROMOCIÓN

ACTIVIDAD DEL TRIMESTRE. EVOLUCIÓN DE LOS SEGMENTOS DE JUEGO

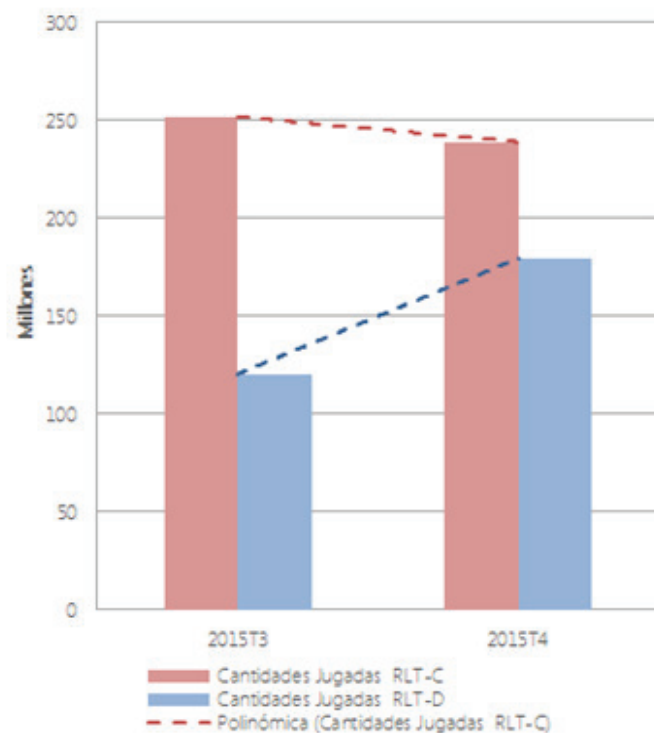
- ➔ PARTICIPACIONES Y GGR TOTALES POR SEGMENTO
- ➔ PÓQUER
- CASINO**
- ➔ APUESTAS
- ➔ BINGO
- ➔ CONCURSOS

ANEXOS

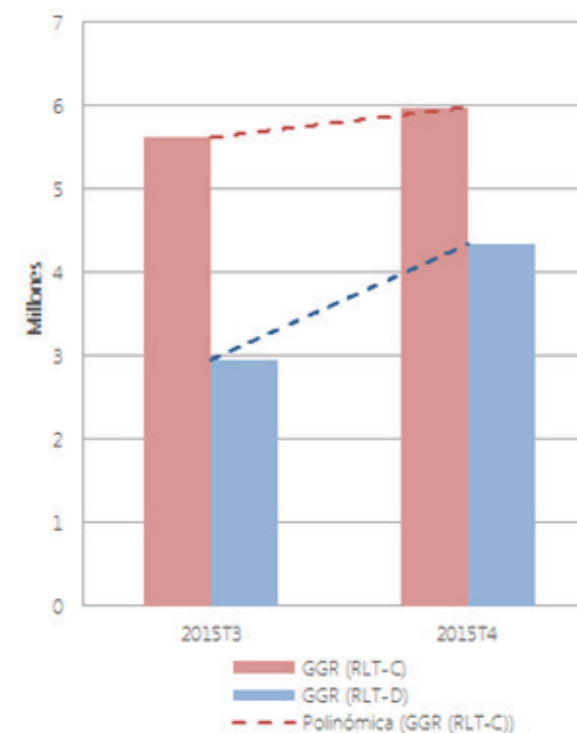
- ➔ CANTIDADES JUGADAS
- ➔ GGR
- ➔ NUMERO DE JUGADORES
- ➔ GASTOS MENSUALES DE PUBLICIDAD, PROMOCIÓN Y PATROCINIO
- ➔ CORRECCIÓN DE DATOS

CASINO

Evolución: Cantidades Jugadas Ruleta
Convencional VS Directo



Evolución: GGR Ruleta
Convencional VS Directo



NOTA METODOLÓGICA

ANÁLISIS GLOBAL DEL MERCADO NACIONAL DE JUEGO ONLINE

- ➔ PRINCIPALES MAGNITUDES
- ➔ PARTICIPANTES
- ➔ PUBLICIDAD, PATROCINIO Y PROMOCIÓN

ACTIVIDAD DEL TRIMESTRE. EVOLUCIÓN DE LOS SEGMENTOS DE JUEGO

- ➔ PARTICIPACIONES Y GGR TOTALES POR SEGMENTO
- ➔ PÓQUER
- CASINO
- ➔ APUESTAS
- ➔ BINGO
- ➔ CONCURSOS

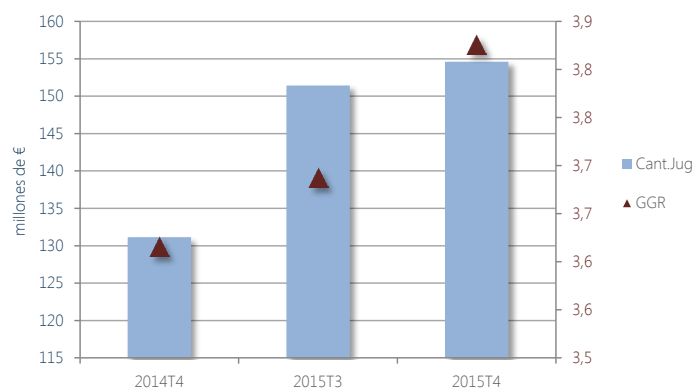
ANEXOS

- ➔ CANTIDADES JUGADAS
- ➔ GGR
- ➔ NUMERO DE JUGADORES
- ➔ GASTOS MENSUALES DE PUBLICIDAD, PROMOCIÓN Y PATROCINIO
- ➔ CORRECCIÓN DE DATOS

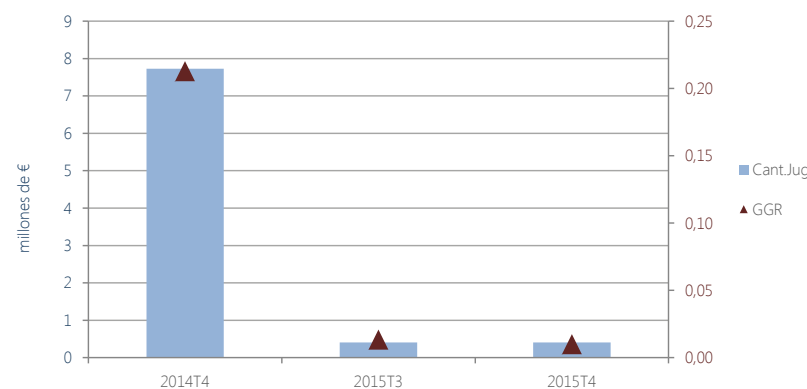
CASINO

Evolución: Mercado de Casino

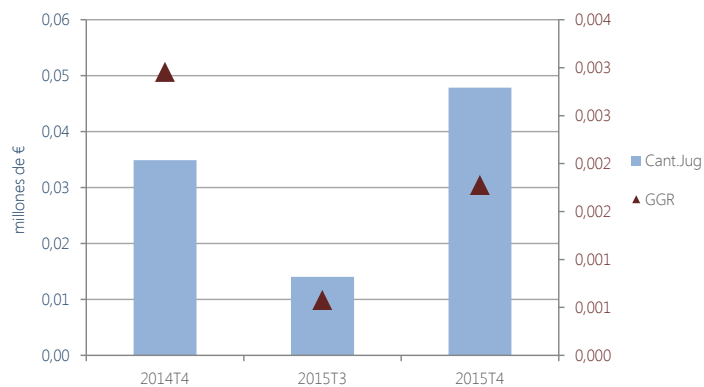
Blackjack - BLJ



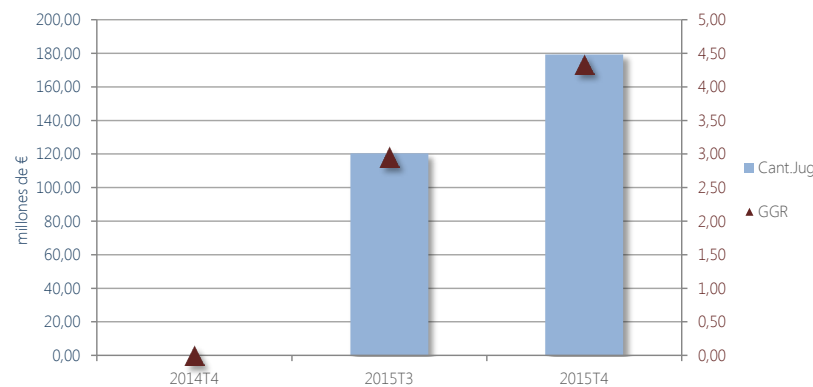
Punto y Banca - PUN



Juegos Complementarios - COM



Ruleta en Vivo - RLT-V



NOTA METODOLÓGICA

ANÁLISIS GLOBAL DEL MERCADO NACIONAL DE JUEGO ONLINE

- ➔ PRINCIPALES MAGNITUDES
- ➔ PARTICIPANTES
- ➔ PUBLICIDAD, PATROCINIO Y PROMOCIÓN

ACTIVIDAD DEL TRIMESTRE. EVOLUCIÓN DE LOS SEGMENTOS DE JUEGO

- ➔ PARTICIPACIONES Y GGR TOTALES POR SEGMENTO

➔ PÓQUER

CASINO

- ➔ APUESTAS

- ➔ BINGO

- ➔ CONCURSOS

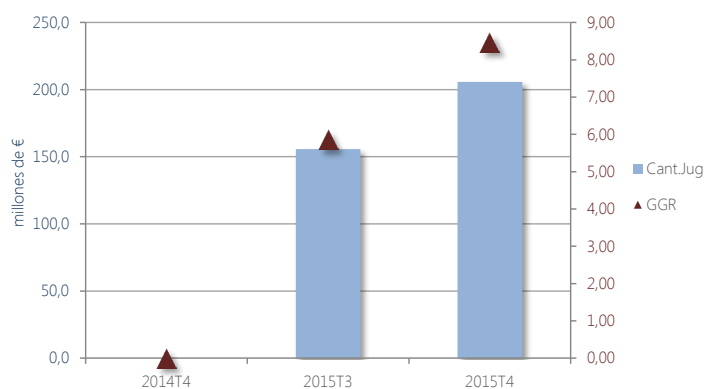
ANEXOS

- ➔ CANTIDADES JUGADAS
- ➔ GGR
- ➔ NUMERO DE JUGADORES
- ➔ GASTOS MENSUALES DE PUBLICIDAD, PROMOCIÓN Y PATROCINIO
- ➔ CORRECCIÓN DE DATOS

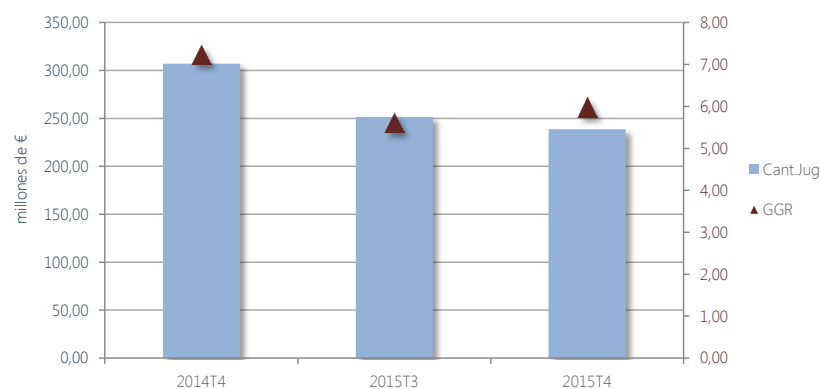
CASINO

Evolución: Mercado de Casino

Máquinas de Azar - AZA



Ruleta Convencional - RLT-C



NOTA METODOLÓGICA

ANÁLISIS GLOBAL DEL MERCADO NACIONAL DE JUEGO ONLINE

- ➔ PRINCIPALES MAGNITUDES
- ➔ PARTICIPANTES
- ➔ PUBLICIDAD, PATROCINIO Y PROMOCIÓN

ACTIVIDAD DEL TRIMESTRE. EVOLUCIÓN DE LOS SEGMENTOS DE JUEGO

- ➔ PARTICIPACIONES Y GGR TOTALES POR SEGMENTO

➔ PÓQUER

CASINO

➔ APUESTAS

➔ BINGO

➔ CONCURSOS

ANEXOS

➔ CANTIDADES JUGADAS

➔ GGR

➔ NUMERO DE JUGADORES

➔ GASTOS MENSUALES DE PUBLICIDAD, PROMOCIÓN Y PATROCINIO

➔ CORRECCIÓN DE DATOS

APUESTAS²

En cuanto a la distribución y evolución de las cantidades jugadas y del GGR por tipo de apuestas, se observa que:

- El segmento de Apuestas ha experimentado un incremento tanto en términos de cantidades jugadas (36%), como en GGR (55,79%) respecto al mismo trimestre del año anterior.
- Los 1.185,23 millones de € de cantidades jugadas se distribuyen de la siguiente manera:
 - o Apuestas Deportivas de Contrapartida: de los 1.147,01 millones de € (96,78%) las apuestas se dividen en:
 - Convencional: 316,10 millones de € (27,56%).
 - Directo (En vivo): 830,92 millones de € (72,44%).
 - o Apuestas Deportivas Mutuas: 0,04 millones de € (0,00%).
 - o Apuestas Hípicas de Contrapartida: 16,72 millones de € (1,41%).
 - o Apuestas Deportivas Cruzadas: 16,94 millones de € (1,43%).
 - o Otras Apuestas de Contrapartida: 4,51 millones de € (0,38%).
- Del GGR obtenido por los operadores, por importe de 53,41 millones de €:
 - o Apuestas Deportivas de Contrapartida: de los 50,94 millones de € (95,35%) las apuestas se dividen en:
 - Convencional: 22,28 millones de € (43,74%)
 - Directo (En vivo): 28,66 millones de € (56,26%)
 - o Apuestas Deportivas Mutuas: 0,01 millones de € (0,02%).
 - o Apuestas Hípicas de Contrapartida: 1,88 millones de € (3,53%)
 - o Apuestas Deportivas Cruzadas: 0,10 millones de € (0,19%)
 - o Otras Apuestas de Contrapartida: 0,49 millones de € (0,91%)
- En relación a la variación entre el cuarto trimestre de los ejercicios 2014 y 2015 de las cantidades jugadas, cabe destacar:
 - o Apuestas Deportivas de Contrapartida: aumento del 33,19%.
 - o Apuestas Deportivas Mutuas: descenso del 24,36%
 - o Apuestas Hípicas de Contrapartida: aumento del 63,33%
 - o Apuestas Deportivas Cruzadas: no se calcula al no haber movimientos para el mismo trimestre de 2014.
- En términos interanuales de GGR, se puede observar:
 - o Apuestas Deportivas de Contrapartida: aumento del 51,24%.
 - o Apuestas Deportivas Mutuas: descenso del 49,88%.
 - o Apuestas Hípicas de Contrapartida: aumento del 227,22%.
 - o Apuestas Deportivas Cruzadas: no se calcula al no haber movimientos para el mismo trimestre de 2014.

2. En el cálculo de las Cantidades Jugadas con respecto al mismo trimestre del año anterior de las Apuestas Deportivas de Contrapartida, el resultado es la totalización de ambas modalidades: Convencional y Directo.

NOTA METODOLÓGICA

ANÁLISIS GLOBAL DEL MERCADO NACIONAL DE JUEGO ONLINE

- ➔ PRINCIPALES MAGNITUDES
- ➔ PARTICIPANTES
- ➔ PUBLICIDAD, PATROCINIO Y PROMOCIÓN

ACTIVIDAD DEL TRIMESTRE. EVOLUCIÓN DE LOS SEGMENTOS DE JUEGO

- ➔ PARTICIPACIONES Y GGR TOTALES POR SEGMENTO
- ➔ PÓQUER
- ➔ CASINO
- ➔ APUESTAS
- ➔ BINGO
- ➔ CONCURSOS

ANEXOS

- ➔ CANTIDADES JUGADAS
- ➔ GGR
- ➔ NUMERO DE JUGADORES
- ➔ GASTOS MENSUALES DE PUBLICIDAD, PROMOCIÓN Y PATROCINIO
- ➔ CORRECCIÓN DE DATOS

APUESTAS²

Tabla: Cantidades Jugadas y GGR trimestral por tipo de juego

millones de €

Mercado	Juego	Descripción	2015.T4		2015.T3				2014.T4			
			Cantidades Jugadas	GGR	Cantidades Jugadas	% Var. Cant.Jug.	GGR	% Var. GGR	Cantidades Jugadas	% Var. Cant.Jug.	GGR	% Var. GGR
Apuestas	ADC-C	Apuestas Dep. de Contrap. Con-	316,10	22,28	227,73	38,80%	22,66	-1,69%	861,17	-63,29%	33,68	-33,86%
	ADC-D	Apuestas Dep. de Contrap. Directo	830,92	28,66	719,57	15,47%	25,51	12,32%	-	-	-	-
	ADM	Apuestas Dep. Mutuas	0,04	0,01	0,02	112,26%	0,00	492,56%	0,06	-24,36%	0,02	-49,88%
	AHC	Apuestas Hípicas de Contrap.	16,72	1,88	20,03	-16,50%	1,08	74,61%	10,24	63,33%	0,58	227,22%
	ADX	Apuestas Deportivas Cruzadas	16,94	0,10	1,68	908,26%	0,02	564,13%	0,00	0,00%	0,00	0,00%
	AOC	Otras Apuestas de Contrap.	4,51	0,49	0,88	413,77%	0,11	334,40%	0,00	9575,89%	0,01	5519,03%

Gráfico: Cantidades Jugadas

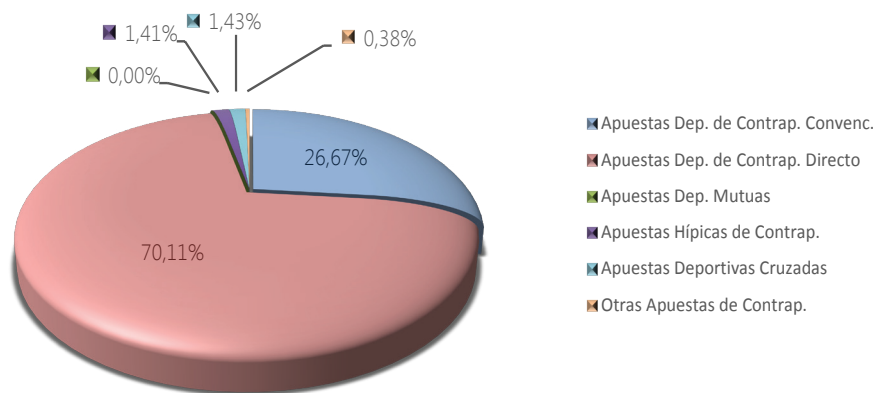
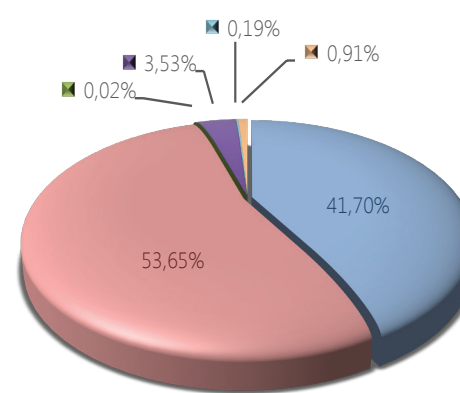


Gráfico: GGR



2. En el cálculo de las Cantidades Jugadas con respecto al mismo trimestre del año anterior de las Apuestas Deportivas de Contrapartida, el resultado es la totalización de ambas modalidades: Convencional y Directo.

NOTA METODOLÓGICA

ANÁLISIS GLOBAL DEL MERCADO NACIONAL DE JUEGO ONLINE

- ➔ PRINCIPALES MAGNITUDES
- ➔ PARTICIPANTES
- ➔ PUBLICIDAD, PATROCINIO Y PROMOCIÓN

ACTIVIDAD DEL TRIMESTRE. EVOLUCIÓN DE LOS SEGMENTOS DE JUEGO

- ➔ PARTICIPACIONES Y GGR TOTALES POR SEGMENTO
- ➔ PÓQUER
- ➔ CASINO
- ➔ APUESTAS
- ➔ BINGO
- ➔ CONCURSOS

ANEXOS

- ➔ CANTIDADES JUGADAS
- ➔ GGR
- ➔ NUMERO DE JUGADORES
- ➔ GASTOS MENSUALES DE PUBLICIDAD, PROMOCIÓN Y PATROCINIO
- ➔ CORRECCIÓN DE DATOS

APUESTAS²

Tabla: Apuestas Deportivas de Contrapartida Convencional (ADC-C)

2015.T3		
Mes	Cantidades Jugadas ADC-C	GGR (ADC-C)
Julio	54.232.738	3.168.040
Agosto	75.340.394	9.215.460
Septiembre	98.161.715	10.277.612
Total	227.734.847	22.661.111
2015.T4		
Octubre	97.968.608	6.510.198
Noviembre	110.213.249	3.840.511
Diciembre	107.915.478	11.927.002
Total	316.097.335	22.277.711

Tabla: Apuestas Deportivas de Contrapartida Directo (ADC-D)

2015.T3		
Mes	Cantidades Jugadas ADC-D	GGR (ADC-D)
Julio	206.441.036	7.321.780
Agosto	233.057.314	9.735.136
Septiembre	280.071.069	8.457.769
Total	719.569.419	25.514.686
2015.T4		
Octubre	288.323.552	10.153.418
Noviembre	288.973.494	9.278.160
Diciembre	253.618.601	9.227.223
Total	830.915.647	28.658.802

Gráfico: Cantidades Jugadas ADC Convencional VS Directo

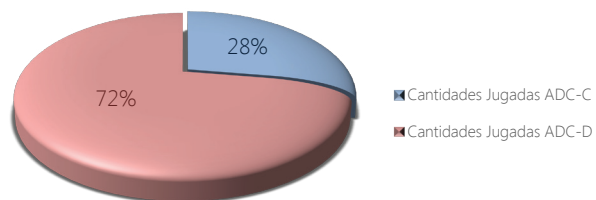
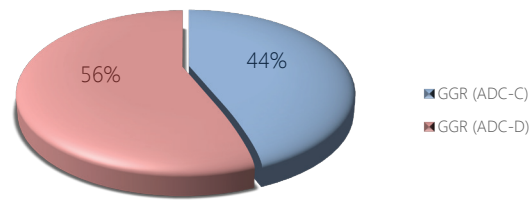


Gráfico: GGR ADC Convencional VS Directo



2. En el cálculo de las Cantidades Jugadas con respecto al mismo trimestre del año anterior de las Apuestas Deportivas de Contrapartida, el resultado es la totalización de ambas modalidades: Convencional y Directo.

NOTA METODOLÓGICA

ANÁLISIS GLOBAL DEL MERCADO NACIONAL DE JUEGO ONLINE

- ➔ PRINCIPALES MAGNITUDES
- ➔ PARTICIPANTES
- ➔ PUBLICIDAD, PATROCINIO Y PROMOCIÓN

ACTIVIDAD DEL TRIMESTRE. EVOLUCIÓN DE LOS SEGMENTOS DE JUEGO

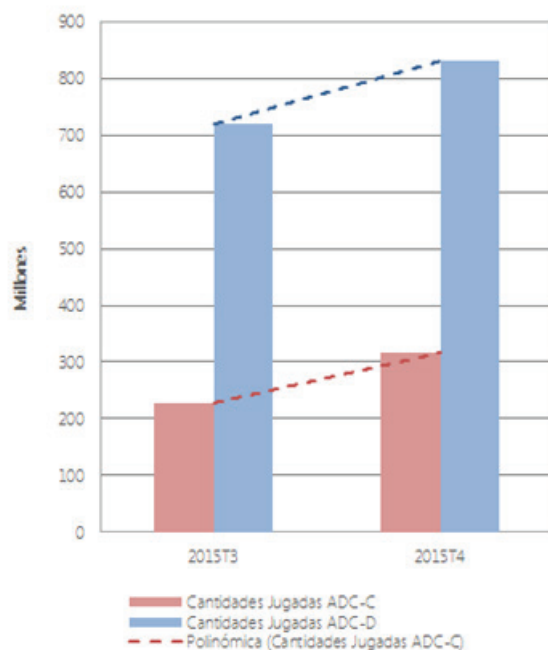
- ➔ PARTICIPACIONES Y GGR TOTALES POR SEGMENTO
- ➔ PÓQUER
- ➔ CASINO
- ➔ APUESTAS
- ➔ BINGO
- ➔ CONCURSOS

ANEXOS

- ➔ CANTIDADES JUGADAS
- ➔ GGR
- ➔ NUMERO DE JUGADORES
- ➔ GASTOS MENSUALES DE PUBLICIDAD, PROMOCIÓN Y PATROCINIO
- ➔ CORRECCIÓN DE DATOS

APUESTAS²

Evolución: Cantidades Jugadas ADC
Convencional VS Directo



Evolución: GGR ADC
Convencional VS Directo



NOTA METODOLÓGICA

ANÁLISIS GLOBAL DEL MERCADO NACIONAL DE JUEGO ONLINE

- ➔ PRINCIPALES MAGNITUDES
- ➔ PARTICIPANTES
- ➔ PUBLICIDAD, PATROCINIO Y PROMOCIÓN

ACTIVIDAD DEL TRIMESTRE. EVOLUCIÓN DE LOS SEGMENTOS DE JUEGO

- ➔ PARTICIPACIONES Y GGR TOTALES POR SEGMENTO
- ➔ PÓQUER
- ➔ CASINO
- ➔ APUESTAS
- ➔ BINGO
- ➔ CONCURSOS

ANEXOS

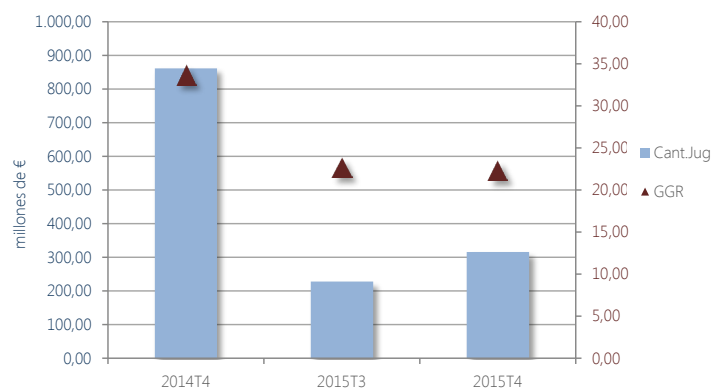
- ➔ CANTIDADES JUGADAS
- ➔ GGR
- ➔ NUMERO DE JUGADORES
- ➔ GASTOS MENSUALES DE PUBLICIDAD, PROMOCIÓN Y PATROCINIO
- ➔ CORRECCIÓN DE DATOS

2. En el cálculo de las Cantidades Jugadas con respecto al mismo trimestre del año anterior de las Apuestas Deportivas de Contrapartida, el resultado es la totalización de ambas modalidades: Convencional y Directo.

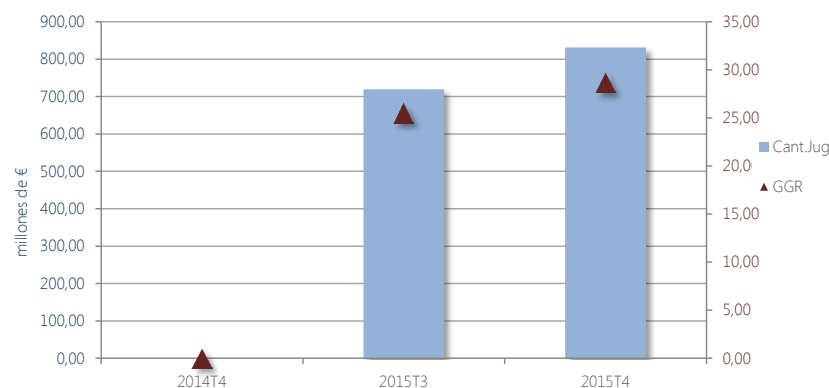
APUESTAS²

Evolución: Mercado de Apuestas

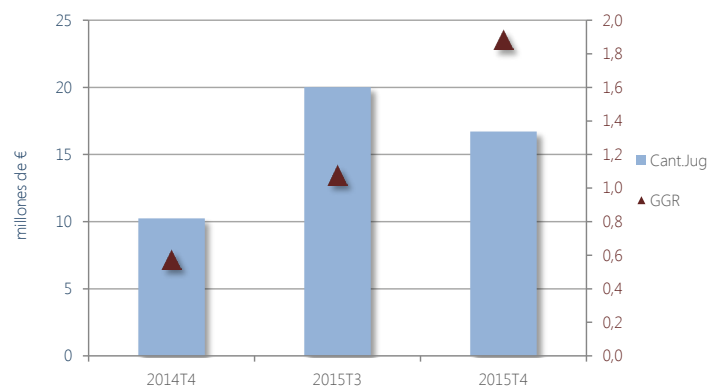
Deportivas de Contrapartida Convencional - ADC-C



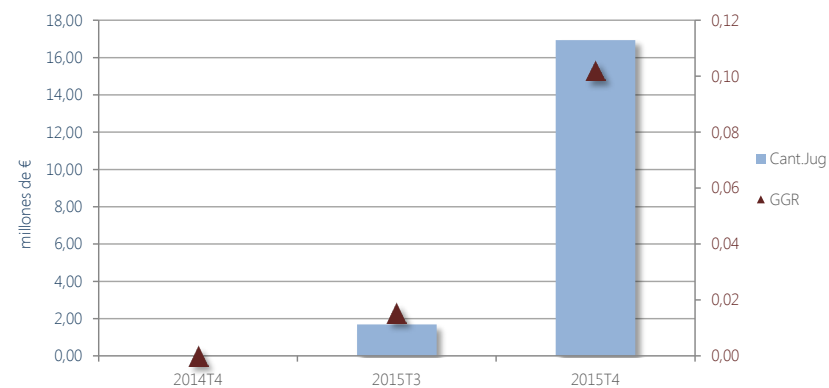
Deportivas de Contrapartida En Directo - ADC-D



Hípicas de Contrapartida - AHC



Deportivas Cruzadas - ADX



NOTA METODOLÓGICA

ANÁLISIS GLOBAL DEL MERCADO NACIONAL DE JUEGO ONLINE

- ➔ PRINCIPALES MAGNITUDES
- ➔ PARTICIPANTES
- ➔ PUBLICIDAD, PATROCINIO Y PROMOCIÓN

ACTIVIDAD DEL TRIMESTRE. EVOLUCIÓN DE LOS SEGMENTOS DE JUEGO

- ➔ PARTICIPACIONES Y GGR TOTALES POR SEGMENTO

- ➔ PÓQUER
- ➔ CASINO

APUESTAS

- ➔ BINGO
- ➔ CONCURSOS

ANEXOS

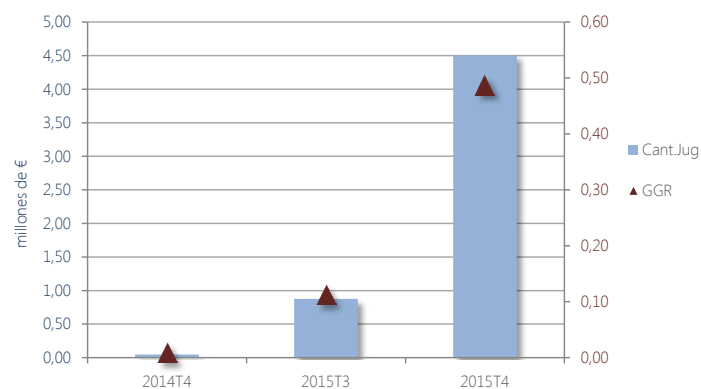
- ➔ CANTIDADES JUGADAS
- ➔ GGR
- ➔ NUMERO DE JUGADORES
- ➔ GASTOS MENSUALES DE PUBLICIDAD, PROMOCIÓN Y PATROCINIO
- ➔ CORRECCIÓN DE DATOS

2. En el cálculo de las Cantidades Jugadas con respecto al mismo trimestre del año anterior de las Apuestas Deportivas de Contrapartida, el resultado es la totalización de ambas modalidades: Convencional y Directo.

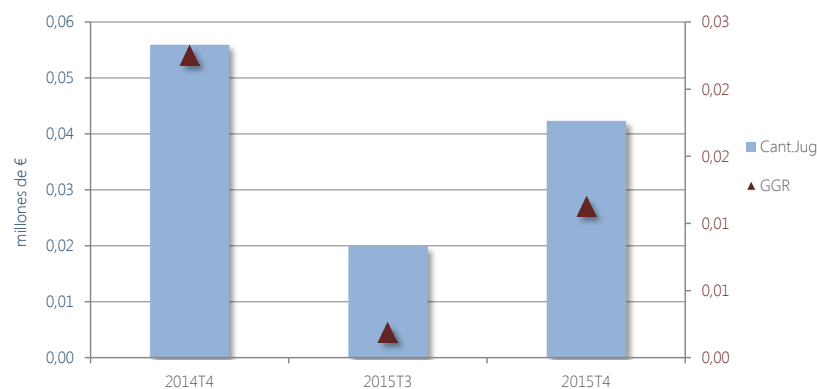
APUESTAS²

Evolución: Mercado de Apuestas

Otras de Contrapartida - AOC



Deportivas Mutuas - ADM



NOTA METODOLÓGICA

ANÁLISIS GLOBAL DEL MERCADO NACIONAL DE JUEGO ONLINE

- ➔ PRINCIPALES MAGNITUDES
- ➔ PARTICIPANTES
- ➔ PUBLICIDAD, PATROCINIO Y PROMOCIÓN

ACTIVIDAD DEL TRIMESTRE. EVOLUCIÓN DE LOS SEGMENTOS DE JUEGO

- ➔ PARTICIPACIONES Y GGR TOTALES POR SEGMENTO
- ➔ PÓQUER
- ➔ CASINO
- ➔ APUESTAS
- ➔ BINGO
- ➔ CONCURSOS

ANEXOS

- ➔ CANTIDADES JUGADAS
- ➔ GGR
- ➔ NUMERO DE JUGADORES
- ➔ GASTOS MENSUALES DE PUBLICIDAD, PROMOCIÓN Y PATROCINIO
- ➔ CORRECCIÓN DE DATOS

2. En el cálculo de las Cantidades Jugadas con respecto al mismo trimestre del año anterior de las Apuestas Deportivas de Contrapartida, el resultado es la totalización de ambas modalidades: Convencional y Directo.

BINGO

En relación al segmento de Bingo, se observa un descenso respecto al mismo trimestre del ejercicio anterior en las cantidades jugadas (-8,12%), y un aumento en el GGR (1,78%).

Además, se ha producido un aumento respecto al tercer trimestre del año 2015, tanto de las cantidades jugadas (3,10%) como del GGR (15,77%).

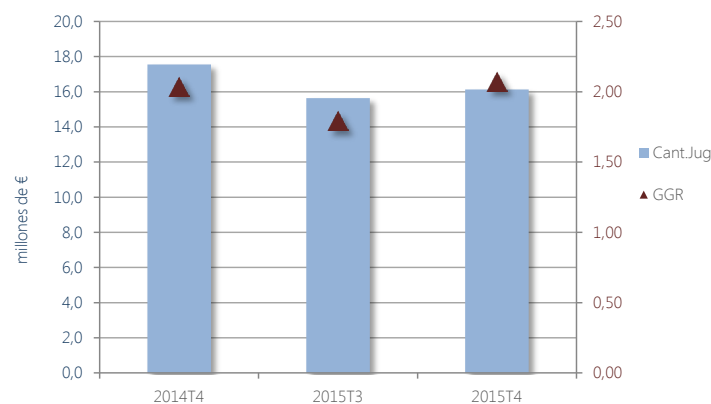
Tabla: Cantidades Jugadas y GGR trimestral por tipo de juego

millones de €

Mercado	Juego	Descripción	2015.T4		2015.T3				2014.T4			
			Cantidades Jugadas	GGR	Cantidades Jugadas	% Var. Cant.Jug.	GGR	% Var. GGR	Cantidades Jugadas	% Var. Cant.Jug.	GGR	% Var. GGR
Bingo	BNG	Bingo	16,13	2,08	15,64	3,10%	1,79	15,77%	17,55	-8,12%	2,04	1,78%

Evolución: Mercado de Bingo

Bingo - BNG



NOTA METODOLÓGICA

ANÁLISIS GLOBAL DEL MERCADO NACIONAL DE JUEGO ONLINE

- ➔ PRINCIPALES MAGNITUDES
- ➔ PARTICIPANTES
- ➔ PUBLICIDAD, PATROCINIO Y PROMOCIÓN

ACTIVIDAD DEL TRIMESTRE. EVOLUCIÓN DE LOS SEGMENTOS DE JUEGO

- ➔ PARTICIPACIONES Y GGR TOTALES POR SEGMENTO
- ➔ PÓQUER
- ➔ CASINO
- ➔ APUESTAS
- BINGO**
- ➔ CONCURSOS

ANEXOS

- ➔ CANTIDADES JUGADAS
- ➔ GGR
- ➔ NUMERO DE JUGADORES
- ➔ GASTOS MENSUALES DE PUBLICIDAD, PROMOCIÓN Y PATROCINIO
- ➔ CORRECCIÓN DE DATOS

CONCURSOS

En lo que respecta al segmento de Concursos se observa un aumento en la actividad respecto al mismo trimestre del año anterior, en cantidades jugadas (18,32%) y en el GGR (35,73%).

Además, respecto al tercer trimestre de 2015, se aprecia un considerado aumento tanto en las cantidades jugadas (300,89%) como en el GGR (367,85%).

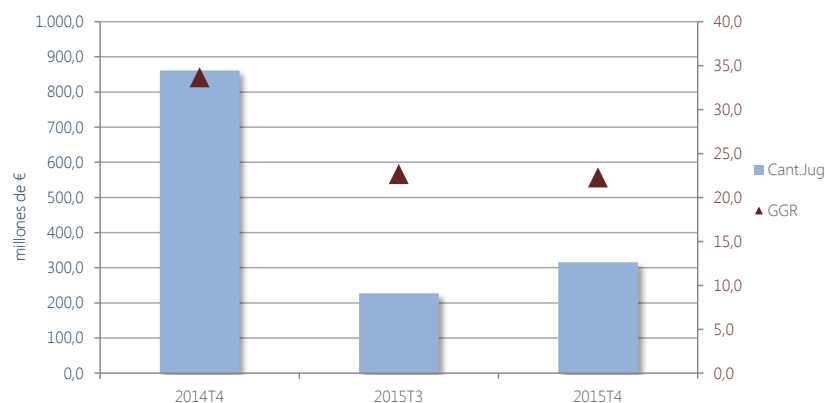
Tabla: Cantidades Jugadas y GGR trimestral por tipo de juego

millones de €

Mercado	Juego	Descripción	2015.T4		2015.T3				2014.T4			
			Cantidades Jugadas	GGR	Cantidades Jugadas	% Var. Cant.Jug.	GGR	% Var. GGR	Cantidades Jugadas	% Var. Cant.Jug.	GGR	% Var. GGR
Conc.	COC	Concursos	2,57	2,08	0,64	300,89%	0,44	367,85%	2,17	18,32%	1,53	35,73%

Evolución: Mercado de concursos

Concursos - COC



NOTA METODOLÓGICA

ANÁLISIS GLOBAL DEL MERCADO NACIONAL DE JUEGO ONLINE

- ➔ PRINCIPALES MAGNITUDES
- ➔ PARTICIPANTES
- ➔ PUBLICIDAD, PATROCINIO Y PROMOCIÓN

ACTIVIDAD DEL TRIMESTRE. EVOLUCIÓN DE LOS SEGMENTOS DE JUEGO

- ➔ PARTICIPACIONES Y GGR TOTALES POR SEGMENTO
- ➔ PÓQUER
- ➔ CASINO
- ➔ APUESTAS
- ➔ BINGO
- CONCURSOS**

ANEXOS

- ➔ CANTIDADES JUGADAS
- ➔ GGR
- ➔ NUMERO DE JUGADORES
- ➔ GASTOS MENSUALES DE PUBLICIDAD, PROMOCIÓN Y PATROCINIO
- ➔ CORRECCIÓN DE DATOS

ANEXO I. DATOS MENSUALES DE CANTIDADES JUGADAS (en miles de €)

Tabla: Cantidades Jugadas por tipo de Juego

Enero 2014 - Diciembre 2015

miles

Año	Mes	(2) Apuestas Deportivas Contrap. Convencional	(2) Apuestas Deportivas Contrap. En Directo	Apuestas Hípicas de Contrap.	Otras Apuestas de Contrap.	Apuestas Deportivas Mutuas	(1) Apuestas Deportivas Cruzadas	Concursos	Póquer Cash	Póquer Torneo	Blackjack	Juegos Complem.	Punto y Banca	(3) Ruleta Convencional	(3) Ruleta En Vivo	(1) Máquinas de Azar	Bingo	Total
2014	Enero	211.541	-	1.949	0	37	-	877	159.041	47.792	29.104	17	113	86.960	-	-	5.925	543.356
	Febrero	197.257	-	1.697	0	39	-	635	144.277	40.457	26.939	24	220	85.166	-	-	5.402	502.112
	Marzo	227.893	-	2.266	0	47	-	628	145.821	44.540	32.328	11	108	77.552	-	-	5.896	537.089
	Abril	216.256	-	2.513	0	19	-	316	125.501	40.441	30.638	15	197	75.083	-	-	5.505	496.484
	Mayo	223.188	-	2.854	1	19	-	456	138.265	41.355	34.914	16	169	99.136	-	-	5.537	545.909
	Junio	223.315	-	3.683	0	27	-	243	127.805	39.087	28.947	10	337	94.627	-	-	5.247	523.328
	Julio	206.018	-	3.774	0	6	-	248	127.578	50.176	31.933	11	463	73.936	-	-	5.592	499.736
	Agosto	227.152	-	3.291	13	16	-	234	123.026	54.036	28.654	18	266	72.505	-	-	5.562	514.771
	Septiembre	265.480	-	3.025	5	29	-	248	120.862	52.749	27.240	40	295	72.747	-	-	5.281	548.003
	Octubre	273.596	-	3.166	13	28	-	377	126.613	50.735	46.340	16	1.884	106.213	-	-	5.619	614.602
	Noviembre	300.919	-	3.402	13	17	-	541	115.213	50.733	43.980	11	2.634	104.338	-	-	5.676	627.477
	Diciembre	286.658	-	3.670	20	11	-	1.252	124.121	48.963	40.819	8	3.208	96.691	-	-	6.257	611.679
2015	Enero	89.092	247.529	3.866	15	17	-	408	125.972	58.264	34.944	14	374	70.096	30.946	-	5.960	667.495
	Febrero	81.075	233.632	2.981	141	18	-	383	109.485	46.229	43.714	10	468	80.103	33.789	-	5.396	637.426
	Marzo	82.400	253.146	5.873	487	17	-	424	113.648	48.730	58.572	11	260	79.655	40.636	-	5.749	689.609
	Abril	96.256	253.509	3.628	276	16	-	486	108.012	43.647	60.040	7	221	86.899	42.123	-	5.629	700.749
	Mayo	98.686	262.510	3.956	350	10	-	408	95.582	40.639	53.948	4	197	91.079	43.079	-	5.881	696.329
	Junio	77.112	222.073	6.003	265	2	-	316	85.669	44.930	53.309	10	215	84.270	40.565	39.635	5.690	660.066
	Julio	54.233	206.441	5.723	248	1	-	116	89.543	45.501	49.217	3	152	79.128	37.305	46.176	5.181	618.968
	Agosto	75.340	233.057	7.169	282	5	119	240	95.783	45.854	47.215	3	93	87.448	39.053	50.950	5.278	687.890
	Septiembre	98.162	280.071	7.134	347	14	1.561	285	93.728	45.376	54.983	7	164	84.936	44.056	58.676	5.184	774.683
	Octubre	97.969	288.324	6.727	907	14	5.537	518	98.927	49.055	51.973	19	69	77.034	59.856	68.400	5.531	810.860
	Noviembre	110.213	288.973	4.917	1.683	14	6.368	553	96.402	50.487	50.359	17	82	80.483	56.984	65.462	5.063	818.062
	Diciembre	107.915	253.619	5.078	1.917	14	5.038	1.497	106.852	44.853	52.270	11	256	81.251	62.542	72.003	5.534	800.650
Resumen		(2) Apuestas Deportivas Contrap. Convencional	(2) Apuestas Deportivas Contrap. En Directo	Apuestas Hípicas de Contrap.	Otras Apuestas de Contrap.	Apuestas Deportivas Mutuas	(1) Apuestas Deportivas Cruzadas	Concursos	Póquer Cash	Póquer Torneo	Blackjack	Juegos Complem.	Punto y Banca	(3) Ruleta Convencional	(3) Ruleta En Vivo	(1) Máquinas de Azar	Bingo	Total
Total Actividad		6.917.225	3.022.885	128.405	6.993	900	-	31.077	5.483.120	1.845.081	1.526.551	1.533	15.418	3.299.428	530.934	401.303	224.472	23.435.324
TOTAL 2012		1.000.810	-	8.865	0	0	-	9.141	932.336	232.794	158.058	842	1.359	351.574	-	-	30.392	2.726.170
TOTAL 2013		1.988.687	-	21.195	8	462	-	10.248	1.753.060	487.658	356.113	378	1.612	920.518	-	-	60.506	5.600.442
TOTAL 2014		2.859.275	-	35.290	66	295	-	6.055	1.578.121	561.064	401.836	196	9.894	1.044.954	-	-	67.500	6.564.545
TOTAL 2015		1.068.453	3.022.885	63.056	6.919	143	18.624	5.633	1.219.603	563.565	610.544	117	2.553	982.383	530.934	401.303	66.074	8.562.789

(1) Máquinas de Azar y Apuestas Deportivas Cruzadas empiezan a comercializarse a partir de Junio 2015

(2) Hasta diciembre 2014 las Apuestas Deportivas de Contrapartida En Directo, se contabilizaban en las Apuestas Deportivas de Contrapartida Convencional.

(3) Hasta diciembre 2014, la Ruleta En Vivo, se contabilizaba en la Ruleta Convencional.

Los datos con los que se elabora este informe se encuentran disponibles en <http://www.ordenacionjuego.es/estudios-informes>

ANEXO II. DATOS MENSUALES DE GGR

Tabla: GGR por tipo de Juego

Enero 2014 - Diciembre 2015

miles de €

Año	Mes	(2) Apuestas Deportivas Contrap. Convencional	(2) Apuestas Deportivas Contrap. En Directo	Apuestas Hípicas de Contrap.	Otras Apuestas de Contrap.	Apuestas Deportivas Mutuas	(1) Apuestas Deportivas Cruzadas	Concursos	Póquer Cash	Póquer Torneo	Blackjack	Juegos Complem.	Punto y Banca	(3) Ruleta Convencional	(3) Ruleta En Vivo	(1) Máquinas de Azar	Bingo	Total
2014	Enero	12.346	-	114	-0	18	-	736	4.095	2.253	774	1	5	2.255	-	-	755	23.352
	Febrero	10.511	-	162	0	20	-	494	3.695	2.019	760	2	7	2.093	-	-	696	20.457
	Marzo	14.351	-	99	-0	22	-	428	3.689	1.914	920	1	4	2.065	-	-	626	24.118
	Abril	6.437	-	146	0	6	-	223	3.261	1.791	822	1	4	2.135	-	-	634	15.460
	Mayo	11.307	-	237	0	4	-	368	3.555	1.816	846	1	4	2.251	-	-	652	21.043
	Junio	13.624	-	66	0	7	-	130	3.329	1.646	890	1	2	2.207	-	-	603	22.505
	Julio	8.619	-	251	0	-10	-	178	3.198	2.524	823	1	8	2.147	-	-	687	18.426
	Agosto	11.392	-	212	-1	6	-	127	3.092	2.755	719	2	5	1.763	-	-	674	20.745
	Septiembre	13.095	-	154	1	12	-	165	3.031	2.633	857	1	5	2.163	-	-	677	22.795
	Octubre	10.545	-	115	3	11	-	249	3.129	2.597	1.143	1	60	2.237	-	-	679	20.769
	Noviembre	10.955	-	168	3	7	-	438	2.857	2.642	1.440	1	74	2.498	-	-	661	21.743
	Diciembre	12.184	-	292	3	5	-	842	3.102	2.304	1.033	1	79	2.510	-	-	699	23.055
2015	Enero	4.300	8.989	362	3	6	-	268	3.174	2.998	964	0	5	1.776	906	-	733	24.482
	Febrero	7.166	8.571	201	23	-14	-	283	2.752	2.435	1.179	1	6	2.026	937	-	601	26.167
	Marzo	6.177	9.560	110	16	-3	-	313	2.812	2.640	1.644	1	6	1.969	848	-	682	26.775
	Abril	979	8.522	288	37	-17	-	325	2.627	2.473	1.486	1	6	1.999	1.039	-	639	20.404
	Mayo	2.961	5.922	245	28	-3	-	254	2.431	2.302	1.417	0	6	2.242	973	-	631	19.409
	Junio	2.939	9.176	398	39	-2	-	227	2.232	2.316	1.276	0	-3	2.003	1.025	1.207	578	23.411
	Julio	3.168	7.322	248	44	-3	-	61	2.278	2.403	1.195	0	11	1.877	997	1.800	626	22.026
	Agosto	9.215	9.735	266	21	1	1	200	2.434	2.464	1.232	0	1	1.865	811	1.640	562	30.450
	Septiembre	10.278	8.458	564	47	4	14	183	2.356	2.482	1.260	-0	1	1.879	1.150	2.419	605	31.700
	Octubre	6.510	10.153	826	102	3	33	431	2.521	2.597	1.254	1	3	1.889	1.320	2.501	684	30.828
	Noviembre	3.841	9.278	560	188	4	37	444	2.305	2.681	1.217	1	2	1.973	1.381	2.582	645	27.139
	Diciembre	11.927	9.227	498	197	4	32	1.200	2.451	2.003	1.355	0	5	2.121	1.637	3.390	747	36.796
Resumen		(2) Apuestas Deportivas Contrap. Convencional	(2) Apuestas Deportivas Contrap. En Directo	Apuestas Hípicas de Contrap.	Otras Apuestas de Contrap.	Apuestas Deportivas Mutuas	(1) Apuestas Deportivas Cruzadas	Concursos	Póquer Cash	Póquer Torneo	Blackjack	Juegos Complem.	Punto y Banca	(3) Ruleta Convencional	(3) Ruleta En Vivo	(1) Máquinas de Azar	Bingo	Total
Total Actividad		369.029	104.914	8.682	757	303	-	22.326	140.970	90.257	40.611	71	388	83.484	13.023	15.540	28.005	918.363
TOTAL 2012		52.766	-	682	-0	0	-	6.702	25.188	11.140	4.547	30	50	9.557	-	-	4.743	115.406
TOTAL 2013		111.435	-	1.418	3	215	-	7.058	45.379	22.427	9.557	22	34	23.985	-	-	7.486	229.019
TOTAL 2014		135.366	-	2.017	9	106	-	4.378	40.031	26.894	11.026	13	256	26.324	-	-	8.045	254.467
TOTAL 2015		69.462	104.914	4.566	745	-19	117	4.188	30.372	29.796	15.480	6	48	23.617	13.023	15.540	7.731	319.589

(1) Máquinas de Azar y Apuestas Deportivas Cruzadas empiezan a comercializarse a partir de Junio 2015

(2) Hasta diciembre 2014 las Apuestas Deportivas de Contrapartida En Directo, se contabilizaban en las Apuestas Deportivas de Contrapartida Convencional.

(3) Hasta diciembre 2014 la Ruleta En Vivo, se contabilizaba en la Ruleta Convencional.



ANEXO III. DATOS MENSUALES DEL NUMERO DE JUGADORES

Tabla: Jugadores activos y registrados

Enero 2014 - Diciembre 2015

Año	Mes	Jugadores		
		Activos	Registrados en el mes	Diferencia
2014	Enero	315.537	140.974	174.563
	Febrero	325.461	137.004	188.457
	Marzo	339.528	142.636	196.892
	Abril	345.492	133.733	211.759
	Mayo	343.708	124.131	219.577
	Junio	370.921	170.397	200.524
	Julio	363.400	92.022	271.378
	Agosto	354.019	93.085	260.934
	Septiembre	484.700	154.696	330.004
	Octubre	344.960	125.529	219.431
	Noviembre	376.795	132.215	244.580
	Diciembre	346.277	124.602	221.675
2015	Enero	390.538	161.913	228.625
	Febrero	388.608	144.384	244.224
	Marzo	399.941	155.769	244.172
	Abril	389.113	137.207	251.906
	Mayo	391.328	138.638	252.690
	Junio	341.216	107.196	234.020
	Julio	265.859	74.478	191.381
	Agosto	368.296	130.848	237.448
	Septiembre	404.538	155.456	249.082
	Octubre	514.819	185.924	328.895
	Noviembre	518.887	188.213	330.674
	Diciembre	511.617	170.674	340.943

Los datos con los que se elabora este informe se encuentran disponibles en <http://www.ordenacionjuego.es/estudios-informes>

ANEXO IV. GASTOS MENSUALES DE PUBLICIDAD, PROMOCION Y PATROCINIO

Tabla: Gastos mensuales de promoción

Enero 2014 - Diciembre 2015		€				
Año	Mes	Publicidad	Bonos	Afiliados	Patrocinio	Total Gastos
2014	Enero	5.945.325	2.070.262	1.156.698	42.739	9.215.024
	Febrero	6.021.848	2.259.890	1.056.753	35.786	9.374.277
	Marzo	4.707.073	2.632.992	1.238.904	3.959	8.582.928
	Abril	8.104.254	2.125.252	925.181	27.806	11.182.493
	Mayo	9.030.829	2.135.358	1.011.985	13.858	12.192.029
	Junio	6.173.686	3.010.954	1.096.121	15.641	10.296.402
	Julio	5.305.719	2.301.660	947.538	18.952	8.573.868
	Agosto	2.599.601	2.387.355	1.044.514	80.546	6.112.016
	Septiembre	4.734.622	1.965.302	1.010.405	152.000	7.862.328
	Octubre	5.208.303	2.774.921	1.014.816	205.860	9.203.900
	Noviembre	6.981.111	2.533.001	1.022.447	151.337	10.687.896
	Diciembre	7.944.133	2.010.026	1.040.165	155.546	11.149.870
2015	Enero	5.071.607	3.575.432	1.321.287	0	9.968.326
	Febrero	8.296.040	3.654.429	1.043.213	0	12.993.682
	Marzo	9.023.857	4.107.139	1.313.065	0	14.444.060
	Abril	6.639.913	4.052.170	902.295	21.126	11.615.504
	Mayo	7.986.488	4.090.358	739.723	18.084	12.834.654
	Junio	4.445.599	5.865.260	1.093.954	14.597	11.419.411
	Julio	4.659.178	4.802.820	821.494	14.617	10.298.109
	Agosto	6.687.688	7.429.843	1.221.722	8.927	15.348.179
	Septiembre	6.638.859	7.407.480	1.379.390	6.507	15.432.237
	Octubre	5.977.713	6.776.240	1.252.711	55.951	14.062.615
	Noviembre	6.576.354	7.019.199	1.061.834	62.705	14.720.092
	Diciembre	10.719.196	8.643.030	1.764.410	123.664	21.250.299

Los datos con los que se elabora este informe se encuentran disponibles en <http://www.ordenacionjuego.es/estudios-informes>

ANEXO V. CORRECCION DE DATOS

Durante el cuarto trimestre de 2015 se han recibido las siguientes correcciones sobre datos publicados anteriormente:

- Promociones (Bonos): Han variado los datos de 2015T2.